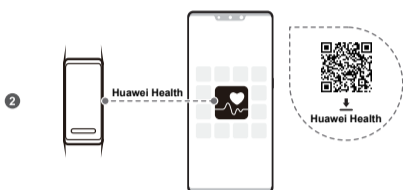
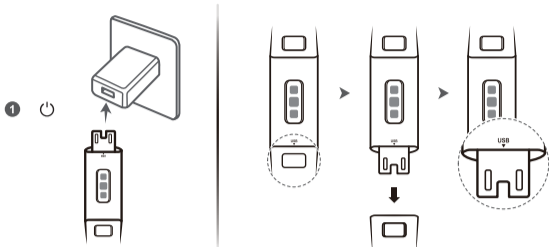


# Quick Start Guide



96725975\_03



## English

Before using the device, review or download the latest Quick Start Guide at <https://consumer.huawei.com/en/support/>.

### Downloading Huawei Health

To download and install the Huawei Health app, scan the QR code on the right, or search for Huawei Health in AppGallery or other app stores.



### Blasting Caps and Areas

Turn off your mobile phone or wireless device when in a blasting area or in areas posted turn off "two-way radios" or "electronic devices" to avoid interfering with blasting operations.

### Areas with flammables and explosives

Do not use the device where flammables or explosives are stored (in a gas station, oil depot, or chemical plant, for example). Using your device in these environments increases the risk of explosion or fire. In addition, follow the instructions indicated in text or symbols. Do not store or transport the device in containers with flammable liquids, gases, or explosives.

### Operation and safety

- Ideal temperatures are -10°C to +45°C.
- Keep the device and the battery away from excessive heat and direct sunlight. Do not place them on or in heating devices, such as microwave ovens, stoves, or radiators. Do not disassemble, modify, throw, or squeeze it. Do not insert foreign objects into it, submerge it in liquids, or expose it to external force or pressure, as this may cause it to leak, overheat, catch fire, or even explode.
- The device has a built-in, non-removable battery, do not attempt to remove the battery, otherwise the device may be damaged.
- When charging the device, make sure the power adapter is plugged into a socket near the devices and is easily accessible.
- Please consult your doctor and the device manufacturer to determine if operation of your device may interfere with the operation of your medical device.
- This product is not designed to be a medical device, and is not intended to diagnose, treat, cure or prevent any disease. All data and measurements should be used for personal reference only. If you experience skin discomfort when wearing the device, take it off and consult a doctor. Wipe the charging port dry before charging.

### Disposal and recycling information

The symbol on the product, battery, literature, or packaging means that the products and batteries should be taken to separate waste collection points designated by local authorities at the end of the lifespan. This will ensure that EEE waste is recycled and treated in a manner that conserves valuable materials and protects human health and the environment. For more information, please contact your local authorities, retailer, or household waste disposal service or visit the website <https://consumer.huawei.com/en/>.

### EU regulatory conformance

Hereby, Huawei Technologies Co., Ltd. declares that this device ADS-B29 is in compliance with the essential requirements and other relevant provisions of Directive 2014/53/EU.

The full text of the EU declaration of conformity and most recent information about accessories & software are available at the following internet address: <https://consumer.huawei.com/certification>.

### RF exposure requirements

Your device is a low-power radio transmitter and receiver. As recommended by international guidelines, the device is designed not to exceed the limits established by the European Commission for exposure to radio waves.

### Frequency bands and power

ADS-B29: Bluetooth: 10 dBm

Please go to **More > System > Regulatory Information** on the device to view the E-label screen.

### Français

Avant toute utilisation de l'appareil, veuillez télécharger puis parcourir le Guide de démarrage rapide le plus récent à la page <https://consumer.huawei.com/fr/support/>.

### Télécharger Huawei Health

Pour télécharger et installer l'application Huawei Health, scannez le QR code à droite ou recherchez Huawei Health sur le AppGallery ou dans d'autres magasins d'applications.



### Utilisation et sécurité

- La température idéale se situe entre -10°C et +45°C.
- Tenez l'appareil et la batterie à l'écart de la chaleur excessive et de la lumière directe du soleil. Ne le placez pas sur ou dans des appareils générant de la chaleur (fours micro-ondes, réchauds ou radiateurs). Ne les démontez pas, ne les modifiez pas, ne les jetez pas ou ne les écrasez pas. N'y insérez pas de corps étrangers, ne les plongez pas dans des liquides et ne les exposez pas à une force ou une pression extérieure, car cela pourrait provoquer des fuites, de la surchauffe, leur faire prendre feu ou même exploser.
- N'essayez pas de retirer la batterie, il s'agit d'une batterie intégrée et fixe, cela pourrait endommager l'appareil.
- Lorsque vous chargez l'appareil, assurez-vous que le chargeur est branché sur une prise à proximité de l'appareil et qu'il est facilement accessible.
- Veuillez consulter votre médecin ainsi que le fabricant de l'appareil pour déterminer si l'usage de votre appareil est susceptible d'interférer avec le fonctionnement de votre dispositif médical.
- Utilisez l'équipement radioélectrique dans de bonnes conditions de réception pour diminuer la quantité de rayonnements reçus.
- Eloignez les équipements radioélectriques du ventre des femmes enceintes.
- Eloignez les équipements radioélectriques du bas-ventre des adolescents.
- Respect des restrictions d'usage spécifiques à certains lieux (hôpitaux, avions, stations-service, établissements scolaires...).
- Ce produit n'est pas conçu pour être utilisé en tant qu'appareil médical, et n'est pas destiné à diagnostiquer, traiter, guérir ou prévenir une maladie quelconque. Toutes les données et mesures doivent être utilisées à titre de référence uniquement. Cas de signes d'inconfort ou de symptômes cutanés lors du port de l'appareil, veuillez retirer ce dernier et consulter un médecin. Essayez pour sécher le port de charge avant de charger.

### Consignes de mise au rebut et de recyclage

Le symbole sur le produit, la batterie, la documentation ou l'emballage indique que les produits et les batteries doivent être placés dans des points de collecte de déchets distincts désignés par les autorités locales à la fin de leur durée de vie. De la sorte, les déchets EEE seront recyclés et traités de manière à préserver des matériaux précieux et à protéger la santé humaine et l'environnement. Pour en savoir plus sur les lieux de collecte et la manière de mettre au rebut vos déchets électriques et électroniques, contactez les autorités locales, votre détaillant ou le service des ordures ménagères, ou rendez-vous sur le site <https://consumer.huawei.com/en/>.

### Conformité réglementaire UE

Par la présente, Huawei Technologies Co., Ltd. déclare que cet appareil ADS-B29 est conforme à la directive suivante: 2014/53/UE.

Le texte intégral de la déclaration de conformité UE, les informations détaillées les informations les plus récentes sur les accessoires et logiciels sont disponibles à l'adresse Internet suivante : <https://consumer.huawei.com/certification>.

### Exigences RF en matière d'exposition

Votre appareil est un émetteur et récepteur radio de faible puissance. Comme les directives internationales le recommandent, l'appareil est conçu pour ne pas dépasser les limites d'exposition aux ondes radio établies par la Commission européenne.

### Bandes de fréquences et alimentation

ADS-B29: Bluetooth: 10 dBm

### Deutsch

Laden Sie vor dem Gebrauch des Geräts die neueste Kurzanleitung unter <https://consumer.huawei.com/de/support/> herunter und lesen Sie sich diese durch.

### Herunterladen der Huawei Health-App

Scannen Sie den rechts abgebildeten QR-Code, um die Huawei Health-App herunterzuladen und zu installieren, oder suchen Sie in der AppGallery bzw. in anderen App Stores nach „Huawei Health“.



### Sprengkapseln und -gebiete

Schalten Sie Ihr Mobiltelefon in Umgebungen aus, in denen Sprengarbeiten durchgeführt werden oder die mit Hinweisen versehen sind, dass Funk sprenggeräte oder elektronische Geräte ausgeschaltet werden müssen, um Störungen bei Sprengvorgängen zu vermeiden.

### Bereiche mit entflammbarem und explosivem Material

Die ideale Betriebstemperatur liegt zwischen -10°C und +45°C. Halten Sie das Gerät und den Akku fern von übermäßiger Hitze und direkter Sonneneinstrahlung. Platzieren Sie sie nicht auf oder in Heizgeräten wie Mikrowellen, Herden oder Heizungen. Sie dürfen nicht zerlegt, verändert, geworfen oder gequetscht werden. Führen Sie keine Fremdkörper in diese ein, tauchen Sie sie nicht in Flüssigkeiten ein und setzen Sie sie nicht äußeren Kräften oder Druck aus, da sie dadurch auslaufen, überhitzen, Feuer fangen oder sogar explodieren können. Das Gerät verfügt über einen integrierten, nicht entfernbaren Akku. Versuchen Sie nicht, den Akku zu entnehmen, da das Gerät ansonsten beschädigt werden kann. Stellen Sie beim Laden des Geräts sicher, dass das Ladegerät in eine leicht erreichbare Steckdose in der Nähe des Geräts eingesteckt ist. Besprechen Sie mit Ihrem Arzt und Gerätehersteller, ob der Gebrauch dieses Geräts den Betrieb Ihrer medizinischen Geräte beeinflussen kann. Dieses Produkt wurde nicht als medizinisches Gerät entwickelt und dient nicht zu Diagnose-, Behandlungs-, Heilungs- oder Vorbeugungszwecken jeglicher Krankheiten. Alle Daten und Messungen sind nur zur persönlichen Referenz zu verwenden. Wenn während des Einsatzes des Geräts ein unangenehmes Hautgefühl entsteht, nutzen Sie es nicht mehr und suchen Sie einen Arzt auf. Wischen Sie den Ladeanschluss vor dem Laden trocken.

### Betrieb und Sicherheit

- Die ideale Betriebstemperatur liegt zwischen -10°C und +45°C.
- Halten Sie das Gerät und den Akku fern von übermäßiger Hitze und direkter Sonneneinstrahlung. Platzieren Sie sie nicht auf oder in Heizgeräten wie Mikrowellen, Herden oder Heizungen. Sie dürfen nicht zerlegt, verändert, geworfen oder gequetscht werden. Führen Sie keine Fremdkörper in diese ein, tauchen Sie sie nicht in Flüssigkeiten ein und setzen Sie sie nicht äußeren Kräften oder Druck aus, da sie dadurch auslaufen, überhitzen, Feuer fangen oder sogar explodieren können.
- Das Gerät verfügt über einen integrierten, nicht entfernbaren Akku. Versuchen Sie nicht, den Akku zu entnehmen, da das Gerät ansonsten beschädigt werden kann.
- Stellen Sie beim Laden des Geräts sicher, dass das Ladegerät in eine leicht erreichbare Steckdose in der Nähe des Geräts eingesteckt ist.
- Besprechen Sie mit Ihrem Arzt und Gerätehersteller, ob der Gebrauch dieses Geräts den Betrieb Ihrer medizinischen Geräte beeinflussen kann.
- Dieses Produkt wurde nicht als medizinisches Gerät entwickelt und dient nicht zu Diagnose-, Behandlungs-, Heilungs- oder Vorbeugungszwecken jeglicher Krankheiten. Alle Daten und Messungen sind nur zur persönlichen Referenz zu verwenden. Wenn während des Einsatzes des Geräts ein unangenehmes Hautgefühl entsteht, nutzen Sie es nicht mehr und suchen Sie einen Arzt auf. Wischen Sie den Ladeanschluss vor dem Laden trocken.

### Hinweise zur Entsorgung und zum Recycling

Das Symbol auf dem Produkt, der Batterie, der Literatur oder der Verpackung bedeutet, dass die Produkte und Batterien am Ende der Lebensdauer zu getrennten Abfallsammelstellen gebracht werden sollten, die von den örtlichen Behörden festgelegt wurden. Dadurch wird sichergestellt, dass Elektro- und Elektronik-Altgeräte in einer Weise recycelt und behandelt werden, die wertvolle Materialien schonend und die menschliche Gesundheit und die Umwelt schützt. Für weitere Informationen wenden Sie sich bitte an Ihre örtlichen Behörden, Ihren Händler oder den Hausmüllentsorgungsdienst oder besuchen Sie die Website <https://consumer.huawei.com/en/>.

### Einhaltung von EU-Bestimmungen

Huawei Technologies Co., Ltd. erklärt hiermit, dass dieses Gerät, ADS-B29, den wesentlichen Anforderungen und anderen relevanten Bestimmungen der Richtlinie 2014/53/EU entspricht.

Der vollständige Text der EU-Konformitätserklärung, ausführliche Informationen zum Ökodesign sowie aktuelle Informationen zu Zubehör und Software sind unter folgender Internetadresse verfügbar: <https://consumer.huawei.com/certification>.

Dieses Gerät darf in allen Mitgliedstaaten der EU betrieben werden.

### Anforderungen bezüglich der Funkstrahlenbelastung

Bei Ihrem Gerät handelt es sich um einen Funksender und -empfänger mit geringer Leistung. Es wurde so entwickelt, dass die von internationalen Richtlinien empfohlenen und von der Europäischen Kommission festgelegten Grenzwerte für die Belastung durch Funkwellen nicht überschritten werden.

### Frequenzbänder und Strom

ADS-B29: Bluetooth: 10 dBm

### Italiano

Prima di usare il dispositivo, leggere e scaricare la Guida Rapida più recente all'indirizzo <https://consumer.huawei.com/it/support/>.

### Download di Huawei Health

Per scaricare e installare l'app Huawei Health, scansionare il codice QR sulla destra oppure cercare Huawei Health su AppGallery o altri app store.



### Detonatori e aree di denotazione

Spegnere il cellulare o il dispositivo wireless in aree di demolizione con esplosivi oppure in cui è richiesto di spegnere "radio bidirezionali" o "dispositivi elettronici" per evitare interferenze con le operazioni di demolizione.

### Arece con prodotti infiammabili ed esplosivi

Non utilizzare il dispositivo in ambienti dove sono conservati prodotti infiammabili o esplosivi quali, ad esempio, le stazioni di rifornimento, i depositi petroliferi o gli stabilimenti chimici. L'uso del dispositivo in questi ambienti aumenta il rischio di esplosione o incendio. Inoltre, seguire le istruzioni contenute nelle avvertenze scritte o nei simboli. Non conservare né trasportare il dispositivo in contenitori nei quali siano presenti anche liquidi infiammabili, gas o esplosivi.

### Funzionamento e sicurezza

- Le temperature ideali sono comprese tra -10°C e +45°C.
- Conservare il dispositivo e la batteria al riparo da fonti di calore eccessivo e luce solare diretta. Non posizionarli su o in dispositivi di riscaldamento, quali fornelli a microonde, stufe o radiatori. Non smontare, modificare, gettare né schiacciare il prodotto o i relativi accessori. Non inserire oggetti estranei nel prodotto o nei relativi accessori, non immergerli in liquidi, non esporli a forze o pressioni esterne in quanto ciò può causare perdite, surriscaldamenti, incendi o addirittura esplosioni.
- Non provare a rimuovere una batteria incorporata e non rimovibile poiché si potrebbe danneggiare il dispositivo.
- Quando si procede alla carica del dispositivo, assicurarsi che l'alimentatore sia collegato a una presa facilmente accessibile, vicina al dispositivo.
- Quando non in uso, scollegare il caricabatterie dalla presa di corrente e dal dispositivo.
- Consultare il proprio medico e il produttore del dispositivo per determinare se il funzionamento di tale dispositivo può interferire con quello dell'apparecchio medico.
- Questo prodotto non è progettato per essere un dispositivo medico e non è destinato a diagnosticare, trattare, curare o prevenire nessun tipo di malattia. Tutti i dati e tutte le misurazioni devono essere usati unicamente a scopo personale. Se si manifesta del fastidio alla cute mentre si indossa il dispositivo, toglierlo e consultare un medico. Asciugare la porta di carica prima di effettuare la carica.

#### Informazioni su smaltimento e riciclaggio



Questo simbolo presente su questo prodotto, batteria, documentazione o confezione indica che al termine del loro ciclo di utilizzo i prodotti e le batterie devono essere portati in punti di raccolta dei rifiuti separati indicati dalle autorità locali. Ciò assicura che i rifiuti AEE vengano riciclati e trattati in modo da conservare i materiali di valore, proteggendo inoltre la salute degli esseri umani e l'ambiente. Per ulteriori informazioni, contattare le autorità locali, il rivenditore o il servizio di smaltimento dei rifiuti domestici oppure visitare il sito Web <https://consumer.huawei.com/en/>.

#### Conformità alla normativa UE

Con il presente documento, Huawei Technologies Co., Ltd. dichiara che questo dispositivo ADS-B29 è conforme ai requisiti essenziali e alle altre disposizioni applicabili della Direttiva 2014/53/UE. Il testo completo della dichiarazione di conformità UE le informazioni più recenti in ambito di accessori e software sono disponibili al seguente indirizzo: <https://consumer.huawei.com/certification>.

#### Requisiti per l'esposizione alla radiofrequenza

Questo dispositivo è un dispositivo di ricezione e trasmissione radio a bassa potenza. Come suggerito dalle linee guida internazionali, il dispositivo è stato progettato in modo da non superare i limiti di esposizione alle onde radio stabiliti dalla Commissione Europea.

#### Potenza e bande di frequenza

ADS-B29: Bluetooth: 10 dBm

#### Español

Antes de usar el dispositivo, revise y descargue la Guía de inicio rápido más reciente en <https://consumer.huawei.com/es/support/>.

#### Cómo descargar Huawei Health

Para descargar e instalar la aplicación Huawei Health, escanee el código QR que se encuentra a la derecha o busque la aplicación en AppGallery o otras tiendas de aplicaciones.



#### Cápsulas detonadoras y zonas de detonación

Apague el teléfono móvil o dispositivo inalámbrico cuando se encuentre en una zona de detonación o en zonas donde se indique apagar las "radios bidireccionales" o los "dispositivos electrónicos" para evitar que interfieran en las operaciones de detonación.

#### Áreas con presencia de elementos inflamables y explosivos

No utilice el dispositivo en áreas donde se almacenen elementos inflamables o explosivos (por ejemplo, gasolineras, depósitos petroleros o plantas químicas). El uso del dispositivo en este tipo de entornos aumenta el riesgo de explosiones o incendios. Además, siga las instrucciones indicadas por escrito o mediante símbolos. No almacene ni transporte el dispositivo en recipientes que contengan gases, líquidos inflamables o explosivos.

#### Condiciones de uso

- La temperatura ideal de uso es de -10°C a +45°C.
- Mantenga el dispositivo y la batería alejados del calor excesivo y la luz directa del sol. No coloque el dispositivo sobre equipos generadores de calor, como por ejemplo, hornos microondas, cocinas o radiadores. No los desmonte, no los modifique, no los arroje y no los apriete. No inserte elementos extraños en ellos, no los sumerja en agua u otros líquidos y no los exponga a una fuerza o presión externa, ya que esto podría provocar que sufran pérdidas, se sobrecalienten, se incendien o incluso exploten.
- El dispositivo cuenta con una batería integrada que no puede ser extraída. No intente extraerla, ya que podría dañar el dispositivo.
- Cuando cargue el dispositivo, asegúrese de que el adaptador de alimentación esté enchufado cerca de este y que sea de fácil acceso.
- Consulte con el médico y con el fabricante del dispositivo para saber si el funcionamiento del dispositivo puede interferir en el funcionamiento de su dispositivo médico.
- Este producto no se ha diseñado como dispositivo médico; no está pensado para diagnosticar, tratar, curar ni prevenir ninguna enfermedad. Todos los datos y las mediciones se deben utilizar solo con fines de referencia personal. Si experimenta molestias en la piel mientras lleva el dispositivo puesto, quítelo y consulte a un médico.

#### Información sobre eliminación de residuos y reciclaje



Este símbolo en el producto, la batería, los manuales o el embalaje indica que los productos y las baterías deben ser llevados, al final de su vida útil, a puntos limpios específicos designados por las autoridades locales. Esto garantizará que los desechos de aparatos eléctricos y electrónicos se reciclen y se procesen de un modo que preserve los materiales que puedan ser reutilizados y proteja la salud de las personas y el medioambiente. Para obtener más información, póngase en contacto con las autoridades locales, la tienda minorista o el servicio de eliminación de residuos domésticos, o visite el sitio web <https://consumer.huawei.com/en/>.

#### Cumplimiento de las normas de la Unión Europea

Por el presente, Huawei Technologies Co., Ltd. declara que este dispositivo, ADS-B29, cumple con los requisitos esenciales y demás disposiciones pertinentes de la Directiva 2014/53/UE.

El texto completo de la declaración de conformidad de la Unión Europea, y la información más reciente sobre accesorios y software están disponibles en la siguiente dirección web: <https://consumer.huawei.com/certification>.

#### Requisitos sobre exposición a la radiofrecuencia

El dispositivo es un radiotransmisor y receptor de baja potencia. Según lo recomendado por las directrices internacionales, se ha diseñado para que no supere los límites de exposición a ondas de radio establecidos por la Comisión Europea.

#### Bandas de frecuencia y potencia

ADS-B29: Bluetooth: 10 dBm

#### Português

Antes de utilizar o dispositivo, reveja e transfira o Guia de início rápido mais recente em <https://consumer.huawei.com/pt/support/>.

#### Transferir a aplicação Huawei Health

Para transferir e instalar a aplicação Huawei Health, escaneie o código QR à direita ou procure por Huawei Health na AppGallery ou outras lojas de aplicativos.



#### Áreas e dispositivos de detonação

Desligue o seu telemóvel ou dispositivo sem fios quando se encontrar numa área de detonação ou em áreas com a sinalização para desligar "rádios bidireccionais" ou "dispositivos eletrónicos" para evitar interferir com as operações de detonação.

#### Áreas com inflamáveis ou explosivos

Não utilize o dispositivo onde se encontram armazenados produtos inflamáveis ou explosivos (numa bomba de gasolina, depósito de petróleo, ou numa instalação química por exemplo). Utilizar o seu dispositivo nestes ambientes aumenta o risco de explosão ou incêndio. Para além do mais, siga as instruções indicadas em texto ou símbolos. Não armazene ou transporte o dispositivo em contentores com líquidos inflamáveis, gases, ou explosivos.

#### Operação e segurança

- As temperaturas ideais estão entre os -10°C aos +45°C.
- Mantenha o dispositivo e a bateria longe de calor excessivo ou de luz solar direta. Não os coloque em cima ou dentro de dispositivos de aquecimento, tais como microondas, fornos, ou radiadores. Não os desmonte, modifique, atire ou aperte. Não insira objetos estranhos nos mesmos, não os mergulhe em líquidos nem os exponha a força ou pressão externa, pois poderá causar fugas, sobreaquecimento, incêndio ou explosão dos mesmos.
- O dispositivo tem uma bateria incorporada, não amovível. Não tente remover a bateria pois poderá danificar o dispositivo.
- Ao carregar o dispositivo, certifique-se de que o adaptador de energia esteja conectado a uma tomada próxima aos dispositivos e de fácil acesso.
- Consulte o seu médico e o fabricante do dispositivo para determinar se o funcionamento do seu dispositivo poderá interferir com o funcionamento do seu dispositivo médico.
- Este produto não foi concebido para ser um dispositivo médico e não se destina a diagnosticar, tratar, curar ou prevenir doenças. Todos os dados e medições devem ser utilizados apenas com referência pessoal. Se sentir desconforto na pele ao utilizar o dispositivo, retire-o e consulte um médico. Certifique-se de que o conector do carregador está limpo e seco antes de iniciar o carregamento.

#### Informações sobre eliminação e reciclagem



O símbolo no produto, na bateria, na literatura ou na embalagem significa que os produtos ou as baterias devem ser colocados/as em pontos de recolha separados designados pelas autoridades locais no fim de vida. Isto irá garantir que o lixo EEE é reciclado e tratado de uma forma que preserva os materiais valiosos e protege a saúde pública e o ambiente. Para mais informações, contacte as autoridades locais, um distribuidor local ou um serviço de eliminação de lixo doméstico ou visite o site <https://consumer.huawei.com/en/>.

#### Conformidade regulamentar UE

Através do presente, a Huawei Technologies Co., Ltd. declara que este dispositivo ADS-B29 está em conformidade com os requisitos essenciais e outros dispositivos relevantes da Diretiva 2014/53/UE.

O texto integral da declaração de conformidade da UE, e as informações mais recentes sobre acessórios e software encontram-se disponíveis no seguinte endereço de Internet: <https://consumer.huawei.com/certification>.

#### Requisitos de exposição RF

O dispositivo é um transmissor e receptor de rádio de baixa potência. Conforme recomendado pelas diretrizes internacionais, o dispositivo foi concebido de modo a não exceder os limites de exposição a ondas de rádio estabelecidos pela Comissão Europeia

#### Bandas de frequência e potência

ADS-B29: Bluetooth: 10 dBm

#### Nederlands

Lees en download de nieuwste Snelstartgids op <https://consumer.huawei.com/nl/support/> voordat u het apparaat gebruikt.

#### Huawei Health downloaden

Om de Huawei Health-app te kunnen downloaden en installeren, moet u de QR-code rechts van deze tekst inscannen. U kunt zoeken op Huawei Health in de AppGallery of de andere app-winkels.



#### Ontstekers en explosiegebieden

Schakel uw mobiele telefoon of draadloos apparaat uit als u zich in een explosiegebied bevindt of in gebieden waar aangegeven is dat "tweewegradio's" of "elektronische apparaten" moeten worden uitgeschakeld om interferentie met explosieactiviteiten te voorkomen.

#### Ruimtes met ontvlambare stoffen en explosieven

Gebruik het apparaat niet op plaatsen waar ontvlambare stoffen of explosieven zijn opgeslagen (bijvoorbeeld in een benzinstation, oliedepot of chemische fabriek). Wanneer u uw apparaat in deze omgevingen gebruikt, neemt het risico op explosie of brand toe. Volg daarnaast de instructies die met teksten of symbolen zijn aangegeven. Bewaar of vervoer het apparaat niet in een verpakking samen met ontvlambare vloeistoffen, gassen of explosieven.

#### Bediening en veiligheid

- Ideale temperaturen zijn -10°C tot +45°C.
- Houd het apparaat en de batterij uit de buurt van overmatige hitte en direct zonlicht. Plaats ze niet op of in verwarmende apparaten, zoals magnetrons, ovens of radiators, emoteer, wijzig, gooi of knijp ze niet. Steek er geen vreemde objecten in, dompel ze niet onder in vloeistoffen en stel ze niet bloot aan externe kracht of druk, aangezien ze hierdoor kunnen lekken, oververhit raken, in brand vliegen of zelfs exploderen.
- Het apparaat heeft een ingebouwde accu die niet kan worden verwijderd. Probeer de accu niet te verwijderen: het apparaat kan daardoor beschadigd raken.
- Zorg ervoor dat de stroomadapter tijdens het opladen van het apparaat is aangesloten op een stopcontact dat dichtbij en gemakkelijk toegankelijk is.
- Raadpleeg uw arts en de fabrikant van het apparaat om te bepalen of het gebruik van uw apparaat het gebruik van uw medische apparaat negatief kan beïnvloeden.
- Dit product is niet ontworpen als medisch apparaat en is niet bedoeld om ziekte te diagnosticeren, behandelen, genezen of voorkomen. Alle gegevens en metingen mogen uitsluitend voor persoonlijke referentie worden gebruikt. Als u tijdens het dragen van het apparaat huidirritatie ondervindt, moet u het meteen afdoen en een arts raadplegen. Veeg voor het opladen de oplaadpoort droog.

#### Informatie over verwijderen en recycling



Het symbool op het levensduur, de batterij, de literatuur of de verpakking betekent dat de producten en batterijen aan het einde van hun levensduur naar door de lokale instanties aangewezen afvalinzamelingspunten moeten worden gebracht. Dit zorgt ervoor dat elektrische en elektronische apparatuur (EEA) wordt gerecycled op een manier die waardevolle materialen behoudt en de volksgezondheid en het milieu beschermt. Neem voor meer informatie contact op met de lokale instanties, met uw verkoper of met de inzamelingsdienst voor huishoudelijk afval. U kunt ook een kijkje nemen op de website <https://consumer.huawei.com/en/>.

#### Naleving van Europese regelgeving

Hierbij verklaart Huawei Technologies Co., Ltd. dat dit apparaat, ADS-B29, voldoet aan de minimale vereisten en andere relevante bepalingen van Richtlijn 2014/53/UE.

De volledige tekst van de EU-conformiteitsverklaring, en de meest recente informatie over accessoires en software zijn beschikbaar op het volgende internetadres: <https://consumer.huawei.com/certification>.

#### Eisen ten aanzien van blootstelling aan RF

Uw apparaat is een radiozender en -ontvanger met een laag vermogen. Het apparaat is ontwikkeld om de limieten voor blootstelling aan radiogolven, die door internationale richtlijnen van de Europese Commissie worden aanbevolen, niet te overschrijden.

#### Frequentiebanden en vermogen

ADS-B29: Bluetooth: 10 dBm

#### Ελληνικά

Πριν χρησιμοποιήσετε τη συσκευή, διαβάστε και κατεβάστε τον πιο πρόσφατο Οδηγό γρήγορης έναρξης στη διεύθυνση <https://consumer.huawei.com/gr/support/>.

#### Λήψη του Huawei Health

Για να κατεβάσετε και να εγκαταστήσετε την εφαρμογή Huawei Health, σαρώστε τον κωδικό QR στα δεξιά ή αναζητήστε την εφαρμογή Huawei Health στο AppGallery ή άλλα καταστήματα εφαρμομών.



#### Προσέγγιση εξόρυξης

Απενεργοποιήστε το κινητό τηλέφωνο ή την ασύρματη συσκευή όταν βρίσκεστε σε περιοχή εξόρυξης ή σε περιοχές όπου υπάρχει σημαντικό απενεργοποίησης «αμφίδρομη ασύρματη ραδιοηλεκτρονικών συσκευών» ή «ηλεκτρονικών συσκευών» για την αποφυγή παρεμβολών με τις εργασίες πυροκρότησης.

#### Μην χρονομετρείτε τη συσκευή και εκρηκτικά υλικά

Η χρήση οποιουδήποτε της συσκευής σε χώρους όπου είναι αποθηκευμένα εύφλεκτα ή εκρηκτικά υλικά (για παράδειγμα, σε πρατήριο βενζίνης, αποθήκη πετρελαίου ή εργοστάσιο χημικών). Αν χρησιμοποιήσετε τη συσκευή σας σε περιβάλλον αυτού του είδους, αυξάνεται ο κίνδυνος πρόκλησης έκρηξης ή πυρκαγιάς. Επιπλέον, πρέπει να ακολουθείτε τις οδηγίες που υποδεικνύονται στο κείμενο ή στα σύμβολα. Δεν πρέπει να αποθηκεύετε ούτε να μεταφέρετε τη συσκευή σε δοχεία με εύφλεκτα υγρά και αέρια ή εκρηκτικά.

#### Λειτουργία και ασφάλεια

- Οι ιδανικές θερμοκρασίες είναι -10°C έως +45°C.
- Διατηρήστε τη συσκευή και την μπαταρία μακριά από την υπερβολική ζέση και την άμεση έκθεση στο ηλιακό φως. Μην τις τοποθετείτε πάνω ή μέσα σε θερμαινόμενες συσκευές, όπως φούρνοι μικροκυμάτων, φούρνοι ή καλοριφέρ. Μην αποσυρμαρολογείτε, μην τροποποιείτε, μην ρυθμίζετε και μην πιέζετε τη συσκευή ή την μπαταρία. Μην τοποθετείτε ξένα αντικείμενα μέσα στη συσκευή και την μπαταρία, μην τις βυθίζετε σε υγρά και μην τις εκθέτετε σε εξωτερική δύναμη ή πίεση, καθώς αυτό μπορεί να προκαλέσει διαρροή, υπερθέρμανση, πυρκαγιά, ακόμα και έκρηξη.
- Η συσκευή έχει μια ενσωματωμένη, μη αφαιρούμενη μπαταρία, μην επιχειρείτε να αφαιρέσετε την μπαταρία, διαφορετικά, η μπαταρία μπορεί να καταστραφεί.
- Όποτε φοριέτε τη συσκευή, φροντίστε να συνδέετε τον προσαρμογέα ισχύος σε ηλεκτρική πρίζα κοντά στις συσκευές και να είναι εύκολα προσβάσιμος.
- Συμβουλευτείτε τον γιατρό σας και τον κατασκευαστή της συσκευής για να προσδιορίσετε αν η λειτουργία της συσκευής σας ενδέχεται να προκαλεί παρεμβολές στη λειτουργία της ιατρικής συσκευής σας.
- Αυτό το προϊόν δεν έχει σχεδιαστεί για χρήση ως ιατρική συσκευή και δεν προορίζεται για διάγνωση, αντιμετώπιση, θεραπεία ή πρόληψη οποιασδήποτε ασθένειας. Όλα τα δεδομένα και όλες οι μετρήσεις πρέπει να χρησιμοποιούνται αποκλειστικά για προσωπική αναφορά. Εάν αισθανθείτε δερματική ενόχληση ενώ φοράτε τη συσκευή, βγάλτε την και συμβουλευτείτε έναν γιατρό. Πριν από τη φόρση, ακουσίστε τη θύρα φόρτισης έως ότου στεγνώσει.

#### Πληροφορίες απόρριψης και ανακύκλωσης



Το σύμβολο στο προϊόν, την μπαταρία και τα φυλλάδια ή τη συσκευασία του προϊόντος σημαίνει ότι πρέπει να μεταφέρετε όλα τα προϊόντα και όλες τις μπαταρίες σε χωριστά σημεία της συσκευής αποβλήτων που ορίζονται από τις τοπικές αρχές στο τέλος της διάρκειας ζωής τους. Με αυτόν τον τρόπο διασφαλίζεται ότι τα απόβλητα ηλεκτρικού και ηλεκτρονικού εξοπλισμού (ΗΗΕ) ανακυκλώνονται και υποβάλλονται σε επεξεργασία με όποιο διατερεί τα πολυτιμύ υλικά και προστατεύει την ανθρώπινη υγεία και το περιβάλλον. Για περισσότερες πληροφορίες, επικοινωνήστε με τις τοπικές αρχές, τον μεταπωλητή ή την υπηρεσία απόρριψης οικιακών απορριμμάτων ή επισκεφτείτε τον ιστότοπο <https://consumer.huawei.com/en/>.

#### Συμμόρφωση με τους κανόνες της ΕΕ

Δια του παρόντος, η Huawei Technologies Co., Ltd. δηλώνει ότι η συγκεκριμένη συσκευή ADS-B29 πληροί τις βασικές απαιτήσεις και άλλες σχετικές διατάξεις της Οδηγίας 2014/53/ΕΕ.

Το πλήρες κείμενο της δήλωσης συμμόρφωσης ΕΕ, οι πιο πρόσφατες πληροφορίες σχετικά με τα αξεσουάρ και το λογισμικό διατίθενται στην παρακάτω διεύθυνση στο Ίντερνετ: <https://consumer.huawei.com/certification>.

#### Απαιτήσεις έκθεσης ραδιοσυχνότητας

Η συσκευή σας είναι ένας χαμηλής ισχύος πομπός και δέκτης ραδιοσυχνότητων. Σύμφωνα με τις συστάσεις των διεθνών κατευθυντήριων οδηγιών, η συσκευή είναι σχεδιασμένη ώστε να μην υπερβάνει τα όρια που έχει καθορίσει η Ευρωπαϊκή Επιτροπή όσον αφορά την έκθεση σε ραδιοκύματα.

#### Ζώνες συχνότητας και ισχύς

ADS-B29: Bluetooth: 10 dBm