

Quick Start

HUAWEI MediaPad M3





for Android™ Android is a trademark of Google Inc. Use of this trademark is subject to Google Permissions.

31508041_01

Quick Start

Ръководство за бърз старт

Brzo upoznavanje

Γρήγορη έναρξη

Брз почеток

Wprowadzenie

Ghid rapid

Краткое руководство пользователя

Kratko uputstvo

Hiter začetek

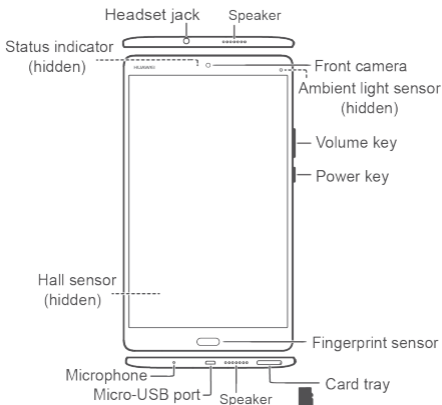


Content

English	1
Български	24
Hrvatski	35
Ελληνικά	45
Македонски.....	56
Polski	67
Română	78
Русский.....	88
Srpski	99
Slovenščina	109



1 HUAWEI MediaPad M3 at a glance

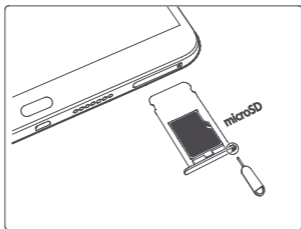
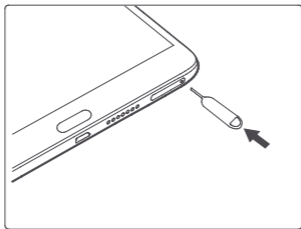


When you use the protective flip cover designed for the M3, the Hall sensor enables your screen to turn on automatically when you open the cover and to turn off when you close it.



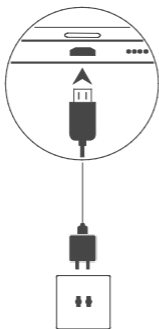
Avoid blocking the ambient light sensor as it may affect normal use of the M3. Choose a screen protector that has a hole above the ambient light sensor.

2 Card insertion

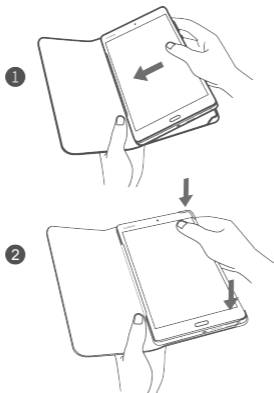


Store the card eject tool in a safe place out of reach of children to prevent them from swallowing it or injuring themselves by accident.


3 Charging the Battery



4 Protective flip cover (optional accessory)



M3 has many useful features which can be used easily. As you open the M3 protective flip cover, the screen turns on. As you close it, the screen turns off.

 To purchase a protective flip cover, please contact your M3 retailer.

Supporting M3



5 Safety information

This section contains important information about the operation of your device. It also contains information about how to use the device safely. Read this information carefully before using your device.

Electronic device

Do not use your device if using the device is prohibited. Do not use the device if doing so causes danger or interference with other electronic devices.

Interference with medical equipment

- Follow rules and regulations set forth by hospitals and health care facilities. Do not use your device where prohibited.
- Some wireless devices may affect the performance of hearing aids or pacemakers. Consult your service provider for more information.

- Pacemaker manufacturers recommend that a minimum distance of 15 cm be maintained between a device and a pacemaker to prevent potential interference with the pacemaker. If using a pacemaker, hold the device on the side opposite the pacemaker and do not carry the device in your front pocket.

Protecting your hearing when using a headset



- To prevent possible hearing damage, do not listen at high volume levels for long periods.
- Using a headset at high volumes may damage your hearing. To reduce this risk, lower the headset volume to a safe and comfortable level.
- Exposure to high volumes while driving may cause distraction and increase your risk of an accident.

Areas with flammables and explosives

- Do not use the device where flammables or explosives are stored (in a gas station, oil depot, or chemical plant, for example). Using your device in these environments increases the risk of explosion or fire. In addition, follow the instructions indicated in text or symbols.
- Do not store or transport the device in containers with flammable liquids, gases, or explosives.

Traffic security

- Observe local laws and regulations while using the device. To reduce the risk of accidents, do not use your wireless device while driving.
- Concentrate on driving. Your first responsibility is to drive safely.
- Do not hold the device while driving. Use hands-free accessories.
- RF signals may affect the electronic systems of motor vehicles. For more information, consult the vehicle manufacturer.
- Do not place the device over the air bag or in the air bag deployment area in a motor vehicle. Doing so may hurt you because of the strong force when the air bag inflates.
- Wireless devices may interfere with the airplane's flight system. Do not use your device where wireless devices are not allowed according to the airplane company's regulations.

Operating environment

- Avoid dusty, damp, or dirty environments. Avoid magnetic fields. Using the device in these environments may result in circuit malfunctions.
- Do not use your device during thunderstorms to protect your device against any danger caused by lightning.
- Ideal operating temperatures are 0°C to 35°C. Ideal storage temperatures are -10°C to 45°C. Extreme

heat or cold may damage your device or accessories.

- Do not expose your device to direct sunlight (such as on a car dashboard) for prolonged periods.
- To protect your device or accessories from fire or electrical shock hazards, avoid rain and moisture.
- Keep the device away from sources of heat and fire, such as a heater, microwave oven, stove, water heater, radiator, or candle.
- Do not place sharp metal objects, such as pins, near the earpiece or speaker. The earpiece may attract these objects and result in injury.
- Stop using your device or applications for a while if the device is overheated. If skin is exposed to an overheated device for an extended period, low temperature burn symptoms, such as red spots and darker pigmentation, may occur.
- Do not touch the device's antenna. Otherwise, communication quality may be reduced.
- Do not allow children or pets to bite or suck the device or accessories. Doing so may result in damage or explosion.
- Observe local laws and regulations, and respect the privacy and legal rights of others.

Child's safety

- Comply with all precautions with regard to child's safety. Letting children play with the device or its accessories may be dangerous. The device includes

detachable parts that may present a choking hazard. Keep away from children.

- The device and its accessories are not intended for use by children. Children should only use the device with adult supervision.

Accessories

- Using an unapproved or incompatible power adapter, charger or battery may cause fire, explosion or other hazards.
- Choose only accessories approved for use with this model by the device manufacturer. The use of any other types of accessories may void the warranty, may violate local regulations and laws, and may be dangerous. Please contact your retailer for information about the availability of approved accessories in your area.
- Use only the following listed AC Adapters/Power Supplies: HW-050200E01, HW-050200B01, HW-050200A01, HW-050200U01.

Charger safety

- For pluggable devices, the socket-outlet shall be installed near the devices and shall be easily accessible.
- Unplug the charger from electrical outlets and the device when not in use.
- Do not drop or cause an impact to the charger.
- If the power cable is damaged (for example, the cord is exposed or broken), or the plug loosens, stop

using it at once. Continued use may lead to electric shocks, short circuits, or fire.

- Do not touch the power cord with wet hands or pull the power cord to disconnect the charger.
- Do not touch the device or the charger with wet hands. Doing so may lead to short circuits, malfunctions, or electric shocks.
- If your charger has been exposed to water, other liquids, or excessive moisture, take it to an authorized service center for inspection.
- Ensure that the charger meets the requirements of Clause 2.5 in IEC60950-1/EN60950-1/UL60950-1 and has been tested and approved according to national or local standards.
- Connect the device only to products with the USB-IF logo or with USB-IF compliance program completion.

Battery safety

- Do not connect battery poles with conductors, such as keys, jewelry, or other metal materials. Doing so may short-circuit the battery and cause injuries or burns.
- Keep the battery away from excessive heat and direct sunlight. Do not place it on or in heating devices, such as microwave ovens, stoves, or radiators. Batteries may explode if overheated.
- Do not attempt to modify or remanufacture the battery, insert foreign objects into it, or immerse or

expose it to water or other liquids. Doing so may lead to fire, explosion, or other hazards.

- If the battery leaks, ensure that the electrolyte does not make direct contact with your skins or eyes. If the electrolyte touches your skins or splashes into your eyes, immediately flush with clean water and consult a doctor.
- In case of battery deformation, color change, or overheating while charging or storing, immediately stop using the device and remove the battery. Continued use may lead to battery leakage, fire, or explosion.
- Do not put batteries in fire as they may explode. Damaged batteries may also explode.
- Dispose of used batteries in accordance with local regulations. Improper battery use may lead to fire, explosion, or other hazards.
- Do not allow children or pets to bite or suck the battery. Doing so may result in damage or explosion.
- Do not smash or pierce the battery, or expose it to high external pressure. Doing so may lead to a short circuit or overheating.
- Do not drop the device or battery. If the device or battery is dropped, especially on a hard surface, it may be damaged.
- If the device standby time shortens significantly, replace the battery.

- The device has a built-in, non-removable battery. Do not attempt to remove the battery, otherwise the device may be damaged. To replace the battery, take the device to an authorized service center.

Cleaning and maintenance

- Before you clean or maintain the device, stop using it, stop all applications, and disconnect all cables connected to it.
- Do not use any chemical detergent, powder, or other chemical agents (such as alcohol and benzene) to clean the device or accessories. These substances may cause damage to parts or present a fire hazard. Use a clean, soft, and dry cloth to clean the device and accessories.
- Keep the device and accessories dry. Do not attempt to dry it with an external heat source, such as a microwave oven or hair dryer.
- Avoid collision, which may lead to device malfunctions, overheating, fire, or explosion.
- Do not expose your device or accessories to extreme heat or cold. These environments may interfere with proper function and may lead to fire or explosion.
- Do not place magnetic stripe cards, such as credit cards and phone cards, near the device for extended periods of time. Otherwise the magnetic stripe cards may be damaged.
- Do not dismantle or remanufacture the device and its accessories. This voids the warranty and releases

the manufacturer from liability for damage. In case of damage, contact an authorized service center for assistance or repair.

- If the device screen is broken in a collision, immediately stop using the device. Do not touch or attempt to remove the broken parts. Promptly contact an authorized service center.

Environmental protection

- The device and its accessories (if included), such as the power adapter, headset, and battery should not be disposed of with household garbage.
- Disposal of the device and its accessories is subject to local regulations. Support proper collection and recycling.

Disposal and recycling information



This symbol (with or without a solid bar) on the device, batteries (if included), and/or the packaging, indicates that the device and its electrical accessories (for example, a headset, adapter, or cable) and batteries should not be disposed of as household garbage. These items should not be disposed of as unsorted municipal waste and should be taken to a certified collection point for recycling or proper disposal.

For more detailed information about device or battery recycling, contact your local city office, household waste disposal service, or retail store.

Disposal of the device and batteries (if included) is subject to WEEE Directive Recast (Directive 2012/19/EU) and Battery Directive (Directive 2006/66/EC). The purpose of separating WEEE and batteries from other waste is to minimize the potential environmental impacts and human health risk of any hazardous substances that may be present.

Reduction of hazardous substances

This device is compliant with the REACH Regulation [Regulation (EC) No 1907/2006] and RoHS Directive Recast (Directive 2011/65/EU). Batteries (if included) are compliant with the Battery Directive (Directive 2006/66/EC). For up-to-date information about REACH and RoHS compliance, please visit the web site

<http://consumer.huawei.com/certification>.

EU regulatory conformance

Body worn operation

The device complies with RF specifications when used at a distance of 0.5 cm from your body. Ensure that the device accessories, such as a device case and device holster, are not composed of metal components. Keep the device away from your body to meet the distance requirement.

Certification information (SAR)

This device meets guidelines for exposure to radio waves.

Your device is a low-power radio transmitter and receiver. As recommended by international guidelines, the device is designed not to exceed the limits for exposure to radio waves. These guidelines were developed by the International Commission on Non-Ionizing Radiation

Protection (ICNIRP), an independent scientific organization, and include safety measures designed to ensure the safety of all users, regardless of age and health.

The Specific Absorption Rate (SAR) is the unit of measurement for the amount of radio frequency energy absorbed by the body when using a device. The SAR value is determined at the highest certified power level in laboratory conditions, but the actual SAR level during operation can be well below the value. This is because the device is designed to use the minimum power required to reach the network.

The SAR limit adopted by Europe is 2.0 W/kg averaged over 10 grams of tissue, and the highest SAR value for this device complies with this limit.

The highest SAR value reported for this device type when tested in portable exposure conditions is 0.54 W/kg.

Statement

Hereby, Huawei Technologies Co., Ltd. declares that this device is in compliance with the essential requirements and other relevant provisions of Directive 1999/5/EC.

For the declaration of conformity, visit the web site <http://consumer.huawei.com/certification>.

The following marking is included in the product:

CE 0682   

This device may be operated in all member states of the EU. Observe national and local regulations where the device is used.

This device may be restricted for use, depending on the local network.

Restrictions in the 2.4 GHz band:

Norway: This subsection does not apply for the geographical area within a radius of 20 km from the centre of Ny-Ålesund.

Restrictions in the 5 GHz band:

WLAN function of this device is restricted only to indoor use when operating in the 5150 to 5350 MHz frequency range.

FCC Regulatory Compliance

Certification information (SAR)

This device is also designed to meet the requirements for exposure to radio waves established by the Federal Communications Commission (USA).

The SAR limit adopted by the USA is 1.6 W/kg averaged over one gram of tissue. The highest SAR value reported to the FCC for this device type complies with this limit.

The highest SAR value reported to the FCC for this device type when using in portable exposure conditions is

1.41 W/kg.

FCC statement

This equipment has been tested and found to comply with the limits for a Class B digital device, pursuant to Part 15 of the FCC Rules. These limits are designed to provide reasonable protection against harmful interference in a residential installation. This equipment generates, uses and can radiate radio frequency energy and, if not installed and

used in accordance with the instructions, may cause harmful interference to radio communications. However, there is no guarantee that interference will not occur in a particular installation. If this equipment does cause harmful interference to radio or television reception, which can be determined by turning the equipment off and on, the user is encouraged to try to correct the interference by one or more of the following measures:

- Reorient or relocate the receiving antenna.
- Increase the separation between the equipment and receiver.
- Connect the equipment into an outlet on a circuit different from that to which the receiver is connected.
- Consult the dealer or an experienced radio/TV technician for help.

This device complies with Part 15 of the FCC Rules. Operation is subject to the following two conditions: (1) this device may not cause harmful interference, and (2) this device must accept any interference received, including interference that may cause undesired operation.

Caution: Any changes or modifications to this device not expressly approved by Huawei Technologies Co., Ltd. for compliance could void the user's authority to operate the equipment.

6 Personal Information and Data Security

The use of some functions or third-party applications on your device could result in your personal information and data being lost or becoming accessible to others. Several measures are recommended to help you protect personal and confidential information.

- Place your device in a safe area to prevent it from unauthorized use.
- Set your device screen to lock and create a password or unlock pattern to open it.
- Periodically back up personal information kept on your memory card, or stored in your device memory. If you change to a different device, be sure to move or delete any personal information on your old device.
- If you are worried about viruses when you receive messages or emails from a stranger, you can delete them without opening them.
- If you use your device to browse the Internet, avoid websites that might pose a security risk to avoid theft of your personal information.
- If you use services such as Wi-Fi or Bluetooth, set passwords for these services to prevent unauthorized access. When these services are not in use, turn them off.

- Install or upgrade device security software and regularly scan for viruses.
- Be sure to obtain third-party applications from a legitimate source. Downloaded third-party applications should be scanned for viruses.
- Install security software or patches released by Huawei or third-party application providers.
- Some applications require and transmit location information. As a result, a third-party may be able to share your location information.
- Your device may provide detection and diagnostic information to third-party application providers. Third party vendors use this information to improve their products and services.
- If you have concerns about the security of your personal information and data, please contact mobile@huawei.com.

7 Legal Notice

Copyright © Huawei Technologies Co., Ltd. 2016. All rights reserved.

No part of this manual may be reproduced or transmitted in any form or by any means without prior written consent of Huawei Technologies Co., Ltd. and its affiliates ("Huawei").

The product described in this manual may include copyrighted software of Huawei and possible licensors. Customers shall not in any manner reproduce, distribute, modify, decompile, disassemble, decrypt, extract, reverse

engineer, lease, assign, or sublicense the said software, unless such restrictions are prohibited by applicable laws or such actions are approved by respective copyright holders.

Trademarks and Permissions



HUAWEI, **HUAWEI**, and  are trademarks or registered trademarks of Huawei Technologies Co., Ltd.

Android™ is a trademark of Google Inc.

The *Bluetooth*® word mark and logos are registered trademarks owned by *Bluetooth SIG, Inc.* and any use of such marks by Huawei Technologies Co., Ltd. is under license.

LTE is a trademark of ETSI.

Other trademarks, product, service and company names mentioned may be the property of their respective owners.

Notice

Some features of the product and its accessories described herein rely on the software installed, capacities and settings of local network, and therefore may not be activated or may be limited by local network operators or network service providers.

Thus, the descriptions herein may not exactly match the product or its accessories which you purchase.

Huawei reserves the right to change or modify any information or specifications contained in this manual without prior notice and without any liability.

Third-Party Software Statement

Huawei does not own the intellectual property of the third-party software and applications that are delivered with this product. Therefore, Huawei will not provide any warranty of any kind for third party software and applications. Neither will Huawei provide support to customers who use third-party software and applications, nor be responsible or liable for the functions or performance of third-party software and applications.

Third-party software and applications services may be interrupted or terminated at any time, and Huawei does not guarantee the availability of any content or service.

Third-party service providers provide content and services through network or transmission tools outside of the control of Huawei. To the greatest extent permitted by applicable law, it is explicitly stated that Huawei shall not compensate or be liable for services provided by third-party service providers, or the interruption or termination of third-party contents or services.

Huawei shall not be responsible for the legality, quality, or any other aspects of any software installed on this product, or for any uploaded or downloaded third-party works in any form, including but not limited to texts, images, videos, or software etc. Customers shall bear the risk for any and all effects, including incompatibility between the software and this product, which result from installing software or uploading or downloading the third-party works.

This product is based on the open-source Android™ platform. Huawei has made necessary changes to the

platform. Therefore, this product may not support all the functions that are supported by the standard Android platform or may be incompatible with third-party software. Huawei does not provide any warranty or representation in connect with any such compatibility and expressly excludes all liability in connection with such matters.

DISCLAIMER

ALL CONTENTS OF THIS MANUAL ARE PROVIDED "AS IS". EXCEPT AS REQUIRED BY APPLICABLE LAWS, NO WARRANTIES OF ANY KIND, EITHER EXPRESS OR IMPLIED, INCLUDING BUT NOT LIMITED TO, THE IMPLIED WARRANTIES OF MERCHANTABILITY AND FITNESS FOR A PARTICULAR PURPOSE, ARE MADE IN RELATION TO THE ACCURACY, RELIABILITY OR CONTENTS OF THIS MANUAL.

TO THE MAXIMUM EXTENT PERMITTED BY APPLICABLE LAW, IN NO EVENT SHALL HUAWEI BE LIABLE FOR ANY SPECIAL, INCIDENTAL, INDIRECT, OR CONSEQUENTIAL DAMAGES, OR LOSS OF PROFITS, BUSINESS, REVENUE, DATA, GOODWILL SAVINGS OR ANTICIPATED SAVINGS REGARDLESS OF WHETHER SUCH LOSSES ARE FORSEEABLE OR NOT.

THE MAXIMUM LIABILITY (THIS LIMITATION SHALL NOT APPLY TO LIABILITY FOR PERSONAL INJURY TO THE EXTENT APPLICABLE LAW PROHIBITS SUCH A LIMITATION) OF HUAWEI ARISING FROM THE USE OF THE PRODUCT DESCRIBED IN THIS MANUAL SHALL BE LIMITED TO THE AMOUNT PAID BY CUSTOMERS FOR THE PURCHASE OF THIS PRODUCT.

Import and Export Regulations

Customers shall comply with all applicable export or import laws and regulations and be responsible to obtain all necessary governmental permits and licenses in order to export, re-export or import the product mentioned in this manual including the software and technical data therein.

Privacy Policy

To better understand how we protect your personal information, please see the privacy policy at <http://consumer.huawei.com/privacy-policy>.

8 For More Help

For more help, go to <http://consumer.huawei.com/en/> to download the **User Guide**.

Please visit <http://consumer.huawei.com/en/support/hotline> for recently updated hotline and email address in your country or region.



The figures in this guide are provided for your reference only. The appearance and display features may vary slightly depending on the actual product version.

1 Кратък преглед на HUAWEI MediaPad M3

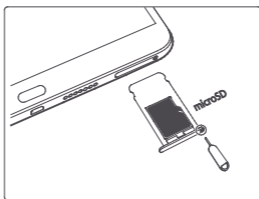
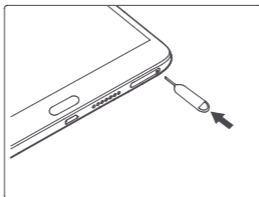


Когато използвате предпазен капак, предназначен за M3, датчикът на Хол активира екрана ви да се включва автоматично, когато отворите капака, и да се изключва, когато го затворите.



Не закривайте сензора за околната светлина, тъй като това може да се отрази на нормалното използване на МЗ. Изберете предпазител за екран, който има дупка над сензора за околната светлина.

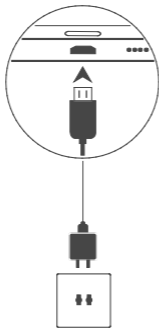
2 Поставете на карта



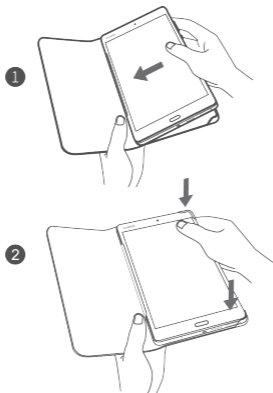


Съхранявайте инструмента за изваждане на карти на безопасно място извън достъпа на деца, за да не могат да го погълнат или да се наранят случайно.

3 Зареждане на батерията



4 Предпазен капак (аксесоар по желание)



M3 разполага с много полезни функции, които могат лесно да се използват. При отваряне на предпазния капак на M3, екранът се включва. При затварянето му екранът се изключва.



За закупуване на предпазен капак, моля обърнете се към търговска фирма за M3.

Подпиране на М3



5 Информация за безопасност

Опазване на слуха ви при използване на слушалки



- За да се избегне евентуално увреждане на слуха, не слушайте с много силен звук продължително време.

Принадлежности

- Използването на неодобрен или несъвместим адаптер на захранването, зарядно устройство или батерия може да предизвика пожар, експлозия или други опасности.
- Изберете само принадлежност, одобрена за използване с този модел от производителя на уреда. Използването на други видове принадлежности може да анулира вашата

гаранция, може да наруши местните закони и разпоредби, а може да бъде и опасно. Моля, свържете се с вашия доставчик за информация относно наличността на одобрени принадлежности във вашия район.

Среда за работа

- Идеалните работни температури са от 0°C до 35°C. Идеалните температури за съхранение са от -10°C до 45°C. Прекомерната топлина или студ могат да повредят устройството или принадлежностите му.
- Производителите на кардиостимулатори препоръчват да се спазва минимално разстояние от 15 см между устройството и кардиостимулатора, за да се предотвратят евентуални нарушения в работата на кардиостимулатора. Ако използвате кардиостимулатор, дръжте устройството на срещуположната страна спрямо кардиостимулатора и не носете устройството в предния си джоб.
- Изхвърляйте използваните батерии в съответствие с местните разпоредби. Неправилната употреба на батериите може да доведе до пожар, експлозия или други опасности.
- При устройства с щепсел, гнездото на контакта трябва да се постави близо до устройството и да бъде лесно достъпно.

Принадлежности

Използвайте само следните изброени адаптери/захранващи устройства за променлив ток: HUAWEI: HW-050200E01, HW-050200B01, HW-050200A01, HW-050200U01.

Информация за изхвърляне и рециклиране



Този символ (със или без плътна лента) на устройството, батериите (ако са включени) и/или опаковката показва, че устройството и неговите електрически принадлежности (напр. слушалки, адаптер или кабел) и

батерии не трябва да се изхвърля като битови отпадъци. Тези елементи не трябва да се изхвърлят като несортиран общински отпадък, а трябва да се занесат в сертифициран обект за сметосъбиране, където да бъдат рециклирани или правилно бракувани.

За по-подробна информация относно устройството или рециклирането на батерията се свържете с вашия местен градски съвет, фирма за сметосъбиране или магазина, от който е купено устройството.

Изхвърлянето на устройството и батериите (ако са включени) е предмет на изменената WEEE директива (Директива 2012/19/ЕС) и директивата за батериите (Директива 2006/66/ЕК). Целта на отделянето на отпадъците от електрическо и електронно оборудване и батериите от останалите отпадъци е да се сведе до минимум потенциалното въздействие върху околната среда и рисковете за човешкото здраве на всякакви опасни субстанции, които може да съдържат.

Намаляване на опасните вещества

Това устройство е съвместимо с разпоредбата REACH [Разпоредба (ЕК) No 1907/2006] и преработената директива RoHS (Директива 2011/65/ЕС). Батериите (ако са включени) са съвместими с директивата за батериите (Директива 2006/66/ЕК). За актуална информация относно съвместимостта с REACH и RoHS посетете уеб сайта <http://consumer.huawei.com/certification>.

Съответствие с нормативните изисквания на Европейския съюз

Експлоатация със закрепване към тялото

Устройството е в съответствие със спецификациите за радиочестотно излъчване при употреба на разстояние 0,5 см от тялото. Уверете се, че принадлежностите на устройството, напр. кутия и калъф, не съдържат метални компоненти. Дръжте устройството встрани от тялото си, за да отговорите на изискванията за разстояние.

Сертификационна информация (SAR)

Това устройство отговаря на указанията за облъчване с радиовълни.

Вашето устройство е радиопредавател и приемник с ниска мощност. Както се препоръчва от международните указания, устройството е създадено така, че да не надхвърля ограниченията за излагане на радиовълни. Тези указания са разработени от независимата научна организация Международна комисия за защита от нейонизираща радиация (ICNIRP) и включват мерки за безопасност, чиято цел е да гарантират безопасността

на потребителите, независимо от тяхната възраст и здравословно състояние.

За измерване на количеството радиочестотно облъчване, погълнато от тялото при използване на дадено устройство, се използва измервателната единица, известна като Специфична степен на поглъщане или SAR. Стойността на SAR се определя при най-високите сертифицирани нива на мощност в лабораторни условия, но реалното ниво на SAR по време на работа може да бъде значително по-ниско от тази стойност. Това е така, защото устройството е проектирано да използва само толкова мощност, колкото му е необходима, за да се свърже с мрежата.

Лимитът за SAR, възприет в Европа, е 2,0 вата/кг, усреднено за 10 грама тъкан, и най-високата стойност за това устройство отговаря на лимита.

Най-високата SAR стойност, отчетена за този тип устройство, при тестване в условия на излагане на вълни от преносими устройства, е 0,54 вата/кг.

Декларация

С настоящото Huawei Technologies Co., Ltd. декларира, че това устройство е в съответствие с основните изисквания и другите приложими разпоредби на Директива 1999/5/ЕО.

За декларацията за съответствие посетете уеб сайта <http://consumer.huawei.com/certification>.

Следната маркировка е включена в продукта:

CE 0682 !

Това устройство може да се използва във всички държави-членки на Европейския съюз (ЕС).

Спазвайте националните и местните закони на мястото, където използвате устройството.

Това устройство може да има ограничения за употреба в зависимост от локалната мрежа.

Ограничения в обхвата 2,4 GHz:

Норвегия: Този подраздел не се прилага за географския район в радиус от 20 км от центъра на Ни-Алесунд.

Ограничения в обхвата 5 GHz:

Функцията WLAN на това устройство е ограничена само до използване на закрито, когато се работи в честотния диапазон от 5150 до 5350 MHz.

6 Правна информация

© Huawei Technologies Co., Ltd. 2016. Всички права запазени.

НАСТОЯЩИЯТ ДОКУМЕНТ Е САМО ЗА ИНФОРМАЦИЯ И НЕ ПРЕДСТАВЛЯВА КАКВАТО И ДА Е ГАРАНЦИЯ.

Правила за поверителност

За да научите повече как защитаваме Вашата лична информация, моля, прочете правилата за поверителност на <http://consumer.huawei.com/privacy-policy>.

7 Още информация

За още информация отидете на <http://consumer.huawei.com/en/>, за да изтеглите **Ръководство за потребителя**.

Моля, посетете <http://consumer.huawei.com/en/support/hotline> за актуален телефонен номер и имейл адрес на поддръжката за вашата страна или регион.



Цифрите в това ръководство за дадени само за справка. Външният вид и функциите на дисплея може да са малко по-различни в зависимост от версията на самия продукт.

1 Brzo upoznavanje uređaja

HUAWEI MediaPad M3

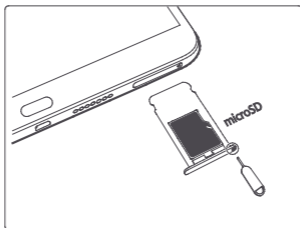
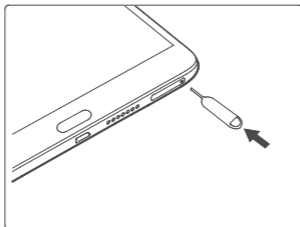


Kada koristite preklopnu zaštitnu futrolu namijenjenu za M3, Hallov senzor omogućuje automatsko uključivanje zaslona kada otvorite futrolu i isključivanje kada je zatvorite.



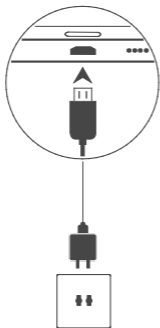
Izbjegavajte blokiranje senzora za ambijentalno osvjetljenje jer može oštetiti normalno korištenje uređaja M3. Prilikom odabira štitnika za zaslon birajte onaj s otvorom za senzor ambijentalnog osvjetljenja.

2 Umetanje kartice

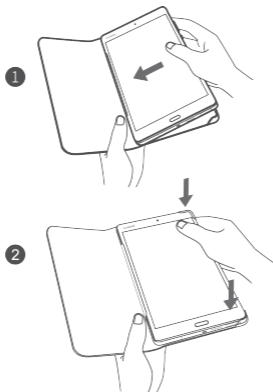


Alat za izbacivanje kartice čuvajte na sigurnom mjestu, izvan dohvata djece kako biste spriječili da ga ne progutaju ili da se slučajno ne ozlijede.

3 Punjenje baterije



4 Preklopna zaštitna futrola (izborni dodatak)



M3 ima mnoge korisne značajke koje su jednostavne za korištenje. Kad otvorite preklopnu zaštitnu futrolu M3, zaslon će se uključiti. Kad ju zatvorite, zaslon će se isključiti.




Želite li nabaviti preklopnu zaštitnu futrolu, obratite se svom maloprodajnom predstavniku za M3.



5 Informacije o sigurnosti

Zaštita sluha prilikom uporabe slušalica

-  Kako biste spriječili moguće oštećenje sluha, izbjegavajte dugotrajno slušanje uz veliku glasnoću.

Dodatna oprema

- Uporaba neodobrenog ili nekompatibilnog adaptera, punjača ili baterije može uzrokovati požar, eksploziju ili druge opasnosti.
- Izaberite samo onu dodatnu opremu koja je odobrena za uporabu s ovim modelom od strane proizvođača uređaja. Uporaba bilo kakve druge vrste dodatne opreme može poništiti jamstvo, kršiti lokalne propise i zakone, a može biti i opasna. Kontaktirajte svojeg

trgovca za informacije o dostupnosti odobrene opreme u vašem području.

Radno okruženje

- Idealna radna temperatura je od 0°C do 35°C. Idealna temperatura skladištenja je od -10°C do 45°C. Prekomjerna vrućina ili hladnoća mogu oštetiti uređaj ili dodatnu opremu.
- Proizvođači srčanih elektrostimulatora preporučuju da se održava najmanja udaljenost od 15 cm između uređaja i srčanog elektrostimulatora kako bi se izbjegle moguće smetnje elektrostimulatora. Rabite li srčani elektrostimulator, uređaj držite na strani suprotnoj od elektrostimulatora i ne nosite ga u prednjem džepu.
- Iskorištene baterije odložite u skladu s lokalnim propisima. Nepravilna uporaba baterije može dovesti do požara, eksplozije ili drugih opasnosti.
- Za uređaje koji se priključuju u utičnicu, utičnica mora biti postavljena u blizini uređaja i lako dostupna.

Dodatna oprema

Uz ovaj uređaj smiju se koristiti samo sljedeći navedeni AC adapteri/napajanja: HUAWEI: HW-050200E01, HW-050200B01, HW-050200A01, HW-050200U01.

Informacije o odlaganju i recikliranju



Ovaj simbol (sa ili bez crte) na uređaju, baterije (ako su priložene), i/ili pakiranje znači kako se uređaj i njegova električna dodatna oprema (na primjer slušalice, adapter ili kabel) i baterije ne

smiju odlagati u smeće iz kućanstva. Ti se predmeti ne smiju odlagati kao nerazdvojeni komunalni otpad i potrebno ih je odvesti na ovlašteni centar za zbrinjavanje otpada na recikliranje ili propisno zbrinjavanje.

Više informacija o recikliranju uređaja ili baterije zatražite u uredu općine, od tvrtke za zbrinjavanje komunalnog otpada ili u maloprodajnoj trgovini.

Odlaganje uređaja i baterija (ako su priložene) regulirano je Pravilnikom o gospodarenju električnom i elektroničkom opremom, direktivom WEEE (direktiva o otpadnoj električnoj i elektroničkoj opremi) (direktiva 2012/19/EU) i direktivi o baterijama (direktiva 2006/66/EZ). Svrha odvajanja električne i elektroničke opreme i baterija od ostalog otpada jest kako bi se na najmanju mjeru sveo mogući ekološki utjecaj opasnih tvari i rizik za ljudsko zdravlje.

Smanjenje opasnih tvari

Ovaj uređaj sukladan je s uredbom REACH (registracija, procjenjivanje, odobravanje i ograničavanje kemijskih tvari) [uredba (EZ) br. 1907/2006] i novom direktivom RoHS (direktiva o ograničenju opasnih tvari) (direktiva 2011/65/EU). Baterije (ako su priložene) sukladne su s direktivom o baterijama (direktiva 2006/66/EZ). Ažurne informacije o sukladnosti s direktivama REACH i RoHS potražite na web-mjestu <http://consumer.huawei.com/certification>.

Usklađenost s propisima EU

Nošenje na tijelu

Uređaj je u skladu s RF specifikacijama kada se koristi u blizini ili na udaljenosti od 0,5 cm od vašeg tijela. Provjerite da dodatna oprema uređaja, kao što su torbica i držač

uređaja, ne sadrži metalne dijelove. Uređaj držite podalje od tijela, sukladno propisu o udaljenosti.

Podaci o sukladnosti (SAR)

Ovaj uređaj ispunjava smjernice o izloženosti radiovalovima.

Uređaj je primopredajnik male snage. Sukladno preporukama međunarodnih smjernica, uređaj je osmišljen tako da ne prelazi granične vrijednosti izloženosti radiovalovima. Smjernice koje je uspostavila Međunarodna komisija za zaštitu od neionizirajućeg zračenja (International Commission on Non-Ionizing Radiation Protection, ICNIRP), neovisna znanstvena organizacija, obuhvaćaju sigurnosne mjere za osiguranje zaštite svih korisnika, bez obzira na njihovu dob i zdravstveno stanje.

Specifična apsorbirana snaga (Specific Absorption Rate, SAR) rabi se za mjerenje radiofrekvencijske energije koju tijelo apsorbira tijekom uporabe uređaja. Vrijednost SAR-a određuje se pri najvećoj odobrenoj razini snage u laboratorijskim uvjetima, međutim stvarna razina SAR-a pri radu može biti i manja od te vrijednosti. Razlog tome je što je telefon dizajniran tako da rabi minimalnu snagu potrebnu za uspostavljanje veze s mrežom.

Ograničenje za vrijednost SAR u Europi je 2,0 W/kg u prosjeku na 10 grama tkiva, a najviša vrijednost SAR za ovaj uređaj u skladu je s ovim ograničenjem.

Najveća prijavljena vrijednost SAR-a za ovu vrstu uređaja pri testiranju u uvjetima izloženosti za prijenosne uređaje iznosi 0,54 W/kg.

Izjava

Huawei Technologies Co., Ltd. ovime izjavljuje da je ovaj uređaj usklađen sa svim bitnim zahtjevima i ostalim relevantnim odredbama direktive 1999/5/EZ.

Izjavu o sukladnosti možete pronaći na web-mjestu <http://consumer.huawei.com/certification>.

Na ovom proizvodu nalaze se sljedeće oznake:

CE 0682 !

Ovaj se uređaj smije rabiti u svim državama članicama EU.

Poštujte nacionalne i lokalne propise na području u kojem rabite uređaj.

Uporaba ovog uređaja može biti ograničena, ovisno o lokalnoj mreži.

Ograničenja za pojas od 2,4 GHz:

Norveška: Ovaj pododjeljak nije primjenjiv na zemljopisno područje unutar polumjera od 20 km od centra Ny-Ålesunda.

Ograničenja za pojas od 5 GHz:

WLAN funkcija ovog uređaja ograničena je samo na uporabu u zatvorenim prostorima kada radi u rasponu frekvencija od 5.150 do 5.350 MHz.

6 Pravna napomena

**Autorska prava © Huawei Technologies Co., Ltd. 2016.
Sva prava pridržana.**

OVAJ DOKUMENT SLUŽI ISKLJUČIVO U INFORMATIVNE SVRHE I NE PREDSTAVLJA JAMSTVO BILO KOJE VRSTE.

Pravila o privatnosti

Kako biste bolje shvatili na koji način štitimo vaše osobne podatke, pročitajte pravila o privatnosti na <http://consumer.huawei.com/privacy-policy>.

7 Za više pomoći

Za više pomoći posjetite <http://consumer.huawei.com/en/> kako biste preuzeli **Korisničke upute**.

Za podatke o nedavno ažuriranoj otvorenoj liniji i adresi e-pošte u vašoj državi ili regiji posjetite <http://consumer.huawei.com/en/support/hotline>.



Slike u ovim uputama služe samo kao reference za vas. Izgled i značajke zaslona mogu se malo razlikovati ovisno o stvarnoj verziji proizvoda.

1 Το ΗΥΑWEI MediaPad M3 με μια ματιά

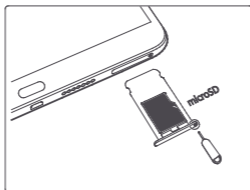
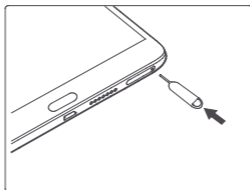


Όταν χρησιμοποιείτε το προστατευτικό κάλυμμα αναστροφής που σχεδιάστηκε για το M3, ο αισθητήρας Hall δίνει τη δυνατότητα στην οθόνη σας να ενεργοποιείται αυτόματα, όταν ανοίγετε το κάλυμμα και να απενεργοποιείται, όταν το κλείνετε.



Μην εμποδίζετε τον αισθητήρα φωτός περιβάλλοντος, καθώς αυτό μπορεί να επηρεάσει την κανονική χρήση του M3. Επιλέξτε ένα προστατευτικό οθόνης που έχει οπή πάνω από τον αισθητήρα φωτός περιβάλλοντος.

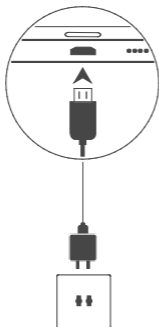
2 Εισαγωγή κάρτας



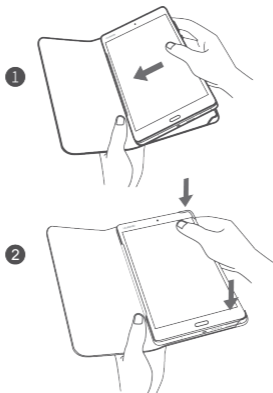


Αποθηκεύστε το εργαλείο αφαίρεσης κάρτας σε ένα ασφαλές μέρος μακριά από παιδιά, προκειμένου να μην υπάρχει κίνδυνος κατάποσης ή τραυματισμού κατά λάθος.

3 Φορτίστε τη μπαταρία



4 Προστατευτικό κάλυμμα αναστροφής (προαιρετικό αξεσουάρ)



Το M3 έχει πολλές χρήσιμες λειτουργίες που μπορούν να χρησιμοποιηθούν εύκολα. Όταν ανοίγετε το προστατευτικό κάλυμμα αναστροφής M3, η οθόνη ενεργοποιείται. Όταν το κλείνετε, η οθόνη απενεργοποιείται.




Για να αγοράσετε ένα προστατευτικό κάλυμμα αναστροφής, επικοινωνήστε με τον μεταπωλητή σας για το M3.

Στήριξη του M3



5 Πληροφορίες ασφαλείας

Προστασία της ακοής σας, όταν χρησιμοποιείτε ακουστικά

-  Για την αποφυγή ενδεχόμενης βλάβης της ακοής, αποφύγετε την ακρόαση σε υψηλά επίπεδα έντασης για παρατεταμένο χρονικό διάστημα.

Εξαρτήματα

- Η χρήση μη εγκεκριμένου ή ασύμβατου προσαρμογέα ρεύματος, φορτιστή ή μπαταρίας ενδέχεται να προκαλέσει φωτιά, έκρηξη ή άλλους κινδύνους.

- Επιλέξτε αποκλειστικά εξαρτήματα τα οποία έχουν εγκριθεί για χρήση με αυτό το μοντέλο από τον κατασκευαστή της συσκευής. Η χρήση άλλων τύπων εξαρτημάτων ενδέχεται να ακυρώσει την εγγύηση, να παραβιάσει τους τοπικούς κανονισμούς και νόμους και να καταστεί επικίνδυνη. Επικοινωνήστε με τον αντιπρόσωπο για πληροφορίες σχετικά με τη διαθεσιμότητα εγκεκριμένων εξαρτημάτων στην περιοχή σας.

Περιβάλλον λειτουργίας

- Οι ιδανικές θερμοκρασίες λειτουργίας είναι 0°C έως 35°C. Οι ιδανικές θερμοκρασίες αποθήκευσης είναι -10°C έως 45°C. Η υπερβολική ζέστη ή το υπερβολικό κρύο μπορεί να καταστρέψουν τη συσκευή ή τα εξαρτήματά σας.
- Οι κατασκευαστές βηματοδοτών συνιστούν να τηρείται ελάχιστη απόσταση 15 cm μεταξύ μιας συσκευής και ενός βηματοδότη, ώστε να αποφεύγονται πιθανές παρεμβολές με το βηματοδότη. Εάν χρησιμοποιείτε βηματοδότη, τοποθετήστε τη συσκευή στην αντίθετη πλευρά από εκείνη του βηματοδότη και μην την τοποθετείτε στη μπροστινή σας τσέπη.
- Απορρίψτε τις χρησιμοποιημένες μπαταρίες σύμφωνα με τους τοπικούς κανονισμούς. Η χρήση ακατάλληλων μπαταριών μπορεί να οδηγήσει σε πυρκαγιά, έκρηξη ή σε άλλους κινδύνους.
- Για συνδεόμενες συσκευές, η πρίζα πρέπει να είναι τοποθετημένη κοντά στις συσκευές και να είναι εύκολα προσβάσιμη.

- Χρησιμοποιείτε μόνο τους παρακάτω Φορτιστές/AC προσαρμογείς: HUAWEI: HW-050200E01, HW-050200B01, HW-050200A01, HW-050200U01.

Πληροφορίες για την απόρριψη και την ανακύκλωση



Αυτό το σύμβολο (με ή χωρίς τη συμπαγή γραμμή) στη συσκευή, τις μπαταρίες (εφόσον συμπεριλαμβάνονται) ή/και τη συσκευασία υποδεικνύει ότι η συσκευή και τα ηλεκτρικά της εξαρτήματα (για παράδειγμα, τα ακουστικά, ο φορτιστής ή το καλώδιο) και οι μπαταρίες δεν θα πρέπει να απορρίπτονται ως οικιακά σκουπίδια. Αυτά τα στοιχεία δεν θα πρέπει να απορρίπτονται ως αταξινόμητα δημοτικά απορρίμματα και θα πρέπει να μεταφέρονται σε ένα πιστοποιημένο σημείο συλλογής για ανακύκλωση ή για κατάλληλη απόρριψη.

Για πιο λεπτομερείς πληροφορίες σχετικά με την ανακύκλωση της συσκευής ή της μπαταρίας, επικοινωνήστε με τον τοπικό σας δήμο, την υπηρεσία απόρριψης οικιακών σκουπιδιών ή το κατάστημα λιανικής.

Η απόρριψη της συσκευής και των μπαταριών (εφόσον συμπεριλαμβάνονται) υπόκειται στην Αναδιατυπωμένη Οδηγία ΑΗΗΕ (Οδηγία 2012/19/ΕΕ) και στην Οδηγία Μπαταριών (Οδηγία 2006/66/ΕΚ). Ο σκοπός διαχωρισμού των αποβλήτων ηλεκτρικού και ηλεκτρονικού εξοπλισμού (ΑΗΗΕ) και των μπαταριών από τα υπόλοιπα απορρίμματα είναι η ελαχιστοποίηση των πιθανών περιβαλλοντικών επιπτώσεων και των κινδύνων για την ανθρώπινη υγεία από την ενδεχόμενη παρουσία επικίνδυνων ουσιών.

Μείωση των επικίνδυνων ουσιών

Αυτή η συσκευή συμμορφώνεται προς τον Κανονισμό REACH [Κανονισμός (ΕΚ) Αρ. 1907/2006] και την Ενημερωμένη Οδηγία RoHS (Οδηγία 2011/65/ΕΕ). Οι μπαταρίες (εφόσον περιλαμβάνονται) συμμορφώνονται προς την Οδηγία Μπαταριών (Οδηγία 2006/66/ΕΚ). Για ενημερωμένες πληροφορίες σχετικά με τη συμμόρφωση REACH και RoHS, επισκεφθείτε τον ιστότοπο <http://consumer.huawei.com/certification>.

Συμμόρφωση με τους κανόνες της ΕΕ

Λειτουργία συσκευής φερόμενης στο σώμα

Η συσκευή συμμορφώνεται προς τις προδιαγραφές περί ραδιοσυχνοτήτων, όταν χρησιμοποιείται σε απόσταση 0,5 cm από το σώμα σας. Βεβαιωθείτε ότι τα εξαρτήματα της συσκευής, όπως το περίβλημα και η θήκη συσκευής, δεν περιλαμβάνουν μεταλλικά στοιχεία. Διατηρήστε τη συσκευή μακριά από το σώμα σας για να ικανοποιείται η απαίτηση της απόστασης.

Πληροφορίες πιστοποίησης (SAR)

Αυτή η συσκευή πληροί τις οδηγίες για έκθεση σε ραδιοκύματα.

Η συσκευή σας είναι πομπός και δέκτης χαμηλών επιπέδων ενέργειας ραδιοσυχνοτήτων. Όπως συνιστάται από τις διεθνείς οδηγίες, η συσκευή έχει σχεδιαστεί έτσι ώστε να μην υπερβαίνει τα όρια έκθεσης σε ραδιοκύματα. Αυτές οι οδηγίες έχουν συνταχθεί από τον ανεξάρτητο επιστημονικό οργανισμό ICNIRP (International Commission on Non-Ionizing Radiation Protection - Διεθνής Επιτροπή Προστασίας από Μη Ιοντίζουσες Ακτινοβολίες) και

περιλαμβάνουν μέτρα ασφαλείας τα οποία σχεδιάστηκαν για τη διασφάλιση της ασφάλειας όλων των χρηστών, ανεξαρτήτως ηλικίας και υγείας.

Ο Ειδικός Ρυθμός Απορρόφησης (SAR) είναι ένας δείκτης για τη μέτρηση της ποσότητας ενέργειας ραδιοσυχνοτήτων που απορροφάται από το ανθρώπινο σώμα κατά τη χρήση μιας συσκευής. Η τιμή του SAR ορίζεται με βάση το υψηλότερο επίπεδο ισχύος που έχει διαπιστωθεί σε συνθήκες εργαστηρίου, αλλά το πραγματικό επίπεδο του SAR κατά τη λειτουργία μπορεί να είναι αρκετά χαμηλότερο από αυτήν την τιμή. Αυτό συμβαίνει επειδή η συσκευή έχει σχεδιαστεί έτσι ώστε να χρησιμοποιεί την ελάχιστη ισχύ που απαιτείται για πρόσβαση στο δίκτυο.

Το όριο του SAR που υιοθετείται από την Ευρώπη, είναι 2,0 W/kg κατά μέσο όρο ανά 10 γραμμάρια ιστού και η υψηλότερη τιμή SAR για αυτήν τη συσκευή συμμορφώνεται προς αυτό το όριο.

Η υψηλότερη τιμή SAR για αυτόν τον τύπο συσκευής κατά τις δοκιμές σε συνθήκες έκθεσης σε φορητές συσκευές είναι 0,54 W/kg.

Δήλωση

Δια του παρόντος, η Huawei Technologies Co., Ltd. δηλώνει ότι η συγκεκριμένη συσκευή πληροί τις βασικές απαιτήσεις και άλλες σχετικές διατάξεις της Οδηγίας 1999/5/ΕΚ.

Για να δείτε τη δήλωση συμμόρφωσης, επισκεφθείτε τον ιστότοπο <http://consumer.huawei.com/certification>.

Η παρακάτω επισήμανση περιλαμβάνεται στο προϊόν:

CE 0682 !

Η συγκεκριμένη συσκευή μπορεί να χρησιμοποιηθεί σε όλα τα κράτη μέλη της ΕΕ.

Να τηρούνται οι εθνικοί και τοπικοί κανονισμοί των περιοχών όπου χρησιμοποιείται η συσκευή.

Αυτή η συσκευή μπορεί να υπόκειται σε περιορισμούς χρήσης, ανάλογα με το τοπικό δίκτυο.

Περιορισμοί στη ζώνη 2,4 GHz:

Νορβηγία: Αυτή η υποενότητα δεν ισχύει για τη γεωγραφική περιοχή εντός ακτίνας 20 χλμ. από το κέντρο του Ny-Ålesund.

Περιορισμοί στη ζώνη 5 GHz:

Η λειτουργία WLAN αυτής της συσκευής περιορίζεται μόνο σε χρήση σε εσωτερικούς χώρους, όταν λειτουργεί εντός του εύρους συχνότητας 5150 έως 5350 MHz.

6 Νομική σημείωση

Πνευματικά δικαιώματα © Huawei Technologies Co., Ltd. 2016. Με επιφύλαξη κάθε νόμιμου δικαιώματος. ΤΟ ΠΑΡΟΝ ΕΓΓΡΑΦΟ ΠΡΟΟΡΙΖΕΤΑΙ ΜΟΝΟ ΓΙΑ ΣΚΟΠΟΥΣ ΠΛΗΡΟΦΟΡΗΣΗΣ ΚΑΙ ΔΕΝ ΑΠΟΤΕΛΕΙ ΚΑΝΕΝΟΣ ΕΙΔΟΥΣ ΕΓΓΥΗΣΗ.

Πολιτική απορρήτου

Για περισσότερες πληροφορίες σχετικά με το πώς προστατεύουμε τα προσωπικά σας δεδομένα, ανατρέξτε στην πολιτική απορρήτου στην ιστοσελίδα <http://consumer.huawei.com/privacy-policy>.

7 Για περισσότερη βοήθεια

Για περισσότερη βοήθεια, μεταβείτε στη διεύθυνση <http://consumer.huawei.com/en/> για λήψη του **Οδηγού Χρήστη**.

Επισκεφθείτε την τοποθεσία <http://consumer.huawei.com/en/support/hotline> για να δείτε την πρόσφατα ενημερωμένη γραμμή άμεσης απόκρισης και τη διεύθυνση e-mail του τμήματος εξυπηρέτησης στη χώρα σας ή στην περιοχή σας.



Οι εικόνες που περιέχονται σε αυτόν τον οδηγό παρέχονται μόνο για να μπορείτε να τις συμβουλευέστε. Η εμφάνιση και οι λειτουργίες οθόνης μπορεί να διαφέρουν λίγο ανάλογα με την πραγματική έκδοση του προϊόντος.

1 HUAWEI MediaPad M3 на еден поглед

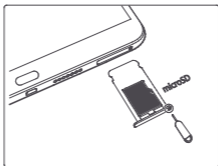
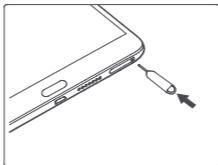


Кога ја користите заштитната футрола на отворање дизајнирана за M3, сензорот на принцип на Холов ефект овозможува автоматско вклучување на екранот при отворање на футролата и исклучување при затворање.



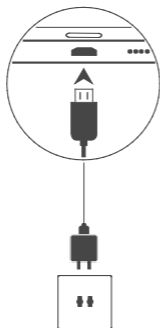
Не го блокирајте сензорот за амбиентално осветлување бидејќи тоа може да влијае врз нормалната употреба на МЗ. Изберете футрола за екранот со отвор над сензорот за амбиентално осветлување.

2 Вметнување на картичката

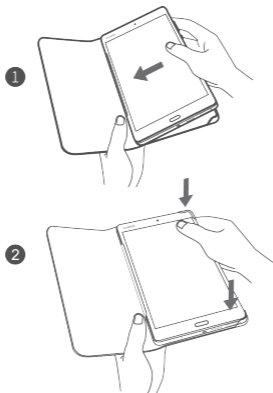


Алатката за вадење на картичката чувајте ја на безбедно место подалеку од дофат на деца за да не ја голтнат или случајно да не се повредат.

3 Полнење на батеријата



4 Заштитна футрола на отворање (додаток по избор)



M3 има многу корисни функции што може лесно да се користат. Штом ја отворите заштитната футрола на отворање M3, се вклучува екранот. Штом ја затворите, се исклучува екранот.




За да набавите заштитна футрола за отворање, обратете се во продавницата за M3.

Потпирање на М3



5 Безбедносни информации

Заштита на слухот при користење на слушалката

-  За да се спречи можно оштетување на слухот, не се изложувајте на голема јачина на звукот подолг временски период.

Дополнителна опрема

- Користењето на неодобрен или некомпатибилен адаптер за напојување, полнач или батерија може да предизвика пожар, експлозија или друга опасност.
- Избирајте само дополнителна опрема одобрена за употреба за овој модел од страна на производителот на уредот. Користењето на други типови дополнителна опрема може да доведе до

поништување на гаранцијата, кршење на локалните прописи и закони, и може да биде опасно. Обратете се кај продавачот за повеќе информации околу достапноста на одобрената дополнителна опрема во Вашиот регион.

Средина за работа

- Идеални температури за работа се 0°C до 35°C. Идеални температури за чување се -10°C до 45°C. Екстремна топлина или студ може да го оштети уредот или дополнителната опрема.
- Производителите на пејсмејкери препорачуваат да се одржува најмало растојание од 15 см меѓу уредот и пејсмејкерот за да се спречат потенцијални пречки на пејсмејкерот. Ако користите пејсмејкер, користете го уредот од спротивната страна на пејсмејкерот и не го носете уредот во предниот џеб.
- Користените батерии треба да се одложат во согласност со локалните прописи. Несоодветното користење на батериите може да предизвика пожар, експлозија или други опасности.
- За приклучливите уреди, штекерот треба да биде во близина на уредите и да биде лесно достапен.

Дополнителна опрема

Користете ги само следните

AC-адаптери/Напојувачи: HUAWEI: HW-050200E01, HW-050200B01, HW-050200A01, HW-050200U01.

Информации за одложување и рециклирање



Овој симбол (со или без полна црта) на уредот, батериите (доколку се вклучени), и/или пакувањето означува дека уредот и електричната дополнителна опрема (на пример, слушалки, адаптер, или кабел) и батериите не треба да се одложуваат заедно со другиот отпад од домаќинството. Тие предмети не треба да се одложуваат како несортиран општински отпад и треба да се однесат во сертифициран собирен центар за рециклирање или соодветно одложување.

За подетални информации за рециклирање на уредот или батеријата, обратете се до Вашата локална градска канцеларија, службата за одложување на отпад од домаќинствата или до продавницата.

За одложувањето на уредот и батериите (доколку се вклучени) важат преработениот текст на Директивата за отпадната електрична и електронска опрема (Директива 2012/19/EУ) и Директивата за батерии (Директива 2006/66/E3). Причината поради која се одделуваат отпадната електрична и електронска опрема и батериите од останатиот отпад е да се доведе до минимум потенцијалното влијание врз околината и врз човековото здравје на опасните супстанции што може да се присутни.

Намалување на штетни супстанции

Овој уред е во согласност со Регулативата за регистрација, евалуација, авторизација и рестрикција на хемиски супстанции (REACH) [Регулатива (E3) Бр.

1907/2006] и преработениот текст на Директивата за рестрикција на употребата на одредени опасни супстанции (RoHS) (Директива 2011/65/EU). Батериите (доколку се вклучени) се во согласност со Директивата за батерии (Директива 2006/66/E3). За најнови информации за усогласеноста со REACH и RoHS посетете ја веб-страницата <http://consumer.huawei.com/certification>.

Усогласеност со прописите на ЕУ

Работа при носење на тело

Уредот е усогласен со спецификациите за радиофреквенции кога уредот се користи на оддалеченост од 0,5 см од телото. Внимавајте дополнителната опрема на уредот, како што се кутијата и футролата, да не е направена од метални делови. Држете го уредот подалеку од телото во согласност за барањето за оддалеченост.

Информации за сертификатот (SAR)

Овој уред ги исполнува упатствата за изложување на радиобранови.

Уредот е радио-примопредавател со мала моќност. Како што е препорачано со меѓународните упатства, уредот е конструиран така што не ги надминува ограничувањата за изложеност на радиобранови. Овие упатства се изготвени од Меѓународната комисија за заштита од нејонизирачки зрачења (ICNIRP), независна научна организација, и вклучуваат безбедносни мерки составени за да осигураат безбедност за сите корисници, без оглед на возраста и здравјето.

Специфичната стапка на апсорпција (SAR) е единица мерка за количеството радиофреквентна енергија што ја апсорбира телото кога користи некој уред. Вредноста на SAR се одредува на највисокото одобрено ниво на моќност во лабораториски услови, но вистинското ниво на SAR на уредот додека работи може да е многу пониско од таа вредност. Причината за ова е тоа што уредот е конструиран да ја користи најмалата моќност потребна за комуникација со мрежата.

Ограничувањето на SAR усвоен во Европа е 2,0 W/kg во просек на 10 грама ткиво, а највисоката вредност на SAR на овој уред е во согласност со тоа ограничување.

Највисоката вредност на SAR пријавена за овој уред при тестирање во услови на изложеност при носење е 0,54 W/kg.

Изјава

Ние, Huawei Technologies Co., Ltd., изјавуваме дека овој уред е усогласен со неопходните барања и другите соодветни одредби од Директивата 1999/5/E3.

За декларација за усогласеност, посетете ја веб-страницата <http://consumer.huawei.com/certification>.

Следните ознаки се вклучени во производот:

CE 0682 

Овој уред може да се користи во сите земји-членки на ЕУ.

Почитувајте ги националните и локалните прописи на земјите во кои се користи уредот.

Користењето на уредот може да биде ограничено во зависност од локалната мрежа.

Ограничувања во опсегот од 2,4 GHz:

Норвешка: Овој сегмент не се применува за географската област во радиус од 20 км од центарот на Нов Алесунд.

Ограничувања во опсегот од 5 GHz:

Функцијата WLAN на овој уред е ограничена само на внатрешна употреба при работ во опсегот на фреквенција од 5150 до 5350 MHz.

6 Правна напомена

Copyright © Huawei Technologies Co., Ltd.

2016. Сите права се задржани.

ОВОЈ ДОКУМЕНТ Е САМО ЗА ИНФОРМАТИВНИ ЦЕЛИ И НЕ ПРЕТСТАВУВА ГАРАНЦИЈА.

Политика за приватност

За подобро да разберете како ги заштитуваме Вашите лични податоци, видете ја политиката за приватност на <http://consumer.huawei.com/privacy-policy>.

7 За повеќе помош

За повеќе помош, одете на <http://consumer.huawei.com/en/> за да го преземете **Корисничкото упатство**.

Посетете ја страницата <http://consumer.huawei.com/en/support/hotline> за неодамна ажурирани телефонски број на линијата и адреса на е-пошта во вашата земја или регион.



Цифрите во ова упатство се дадени само за упатување. Изгледот и одликите на екранот може да се разликуваат во зависност од реалната верзија на производот.

1 Instrukcja dla HUAWEI MediaPad M3 w skrócie



Przy korzystaniu z etui z uchyną pokrywą, które specjalnie zaprojektowano dla M3 czujnik Halla umożliwia automatyczne włączanie ekranu po otwarciu pokrywy i wyłączenie go po jej zamknięciu.



Czujnik światła otoczenia nie powinien być niczym przesłaniany, ponieważ może to

zakłócać działanie urządzenia. Należy wybierać taką osłonę ekranu, która ma otwór w miejscu czujnika.

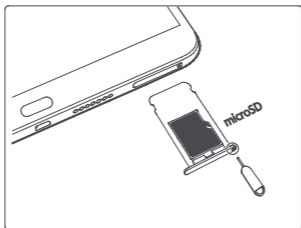
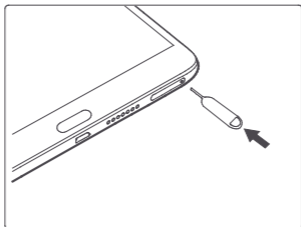


Transmisję danych w sieci komórkowej można wyłączyć lub włączyć w menu: Ustawienia/Sieci zwykłe i bezprzewodowe/Więcej/Sieć komórkowa/Komórkowy transfer danych.



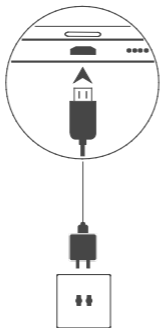
Przy pierwszym włączeniu przeprowadzona zostanie konfiguracja urządzenia. Po włączeniu, na żądanie wpisz kod PIN, a następnie postępuj zgodnie z kolejno wyświetlanymi komunikatami tak by skonfigurować tablet.

2 Wkładanie karty

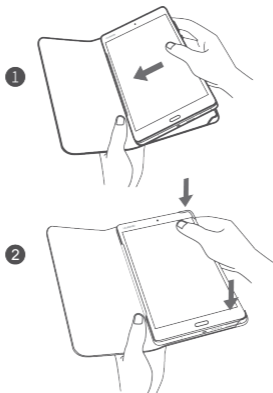


Szpilkę do wysuwania karty należy zachować w bezpiecznym miejscu poza zasięgiem dzieci, które mogłyby ją przypadkiem połknąć albo się skaleczyć.

3 Ładowanie baterii



4 Etui z uchylną pokrywą (dodatek opcjonalny)



M3 ma wiele użytecznych i łatwych w obsłudze funkcji. Po otwarciu pokrywy etui M3 automatycznie włącza ekran. Po zamknięciu pokrywy ekran gaśnie.




Etui z uchylną pokrywą można nabyć w lokalnym punkcie sprzedaży detalicznej M3.

Ustawianie M3 w pozycji pionowej



5 Bezpieczeństwo użycia

Ochrona słuchu podczas korzystania z zestawu słuchawkowego

-  Aby uniknąć ryzyka uszkodzenia słuchu, nie słuchaj dźwięku na wysokim poziomie głośności przez dłuższy czas.

Akcesoria

- Używanie niezatwierdzonego lub niezgodnego zasilacza, ładowarki lub baterii może spowodować pożar, eksplozję lub inne zagrożenia.
- Wybieraj tylko akcesoria zatwierdzone do współpracy z tym modelem przez producenta urządzenia. Użycie innych typów akcesoriów może spowodować unieważnienie gwarancji, naruszać lokalne przepisy i być niebezpieczne. W celu uzyskania informacji o

dostępności zatwierdzonych akcesoriów w danym regionie należy się skontaktować ze sprzedawcą.

Warunki eksploatacji

- Idealny zakres temperatur pracy urządzenia: od 0°C do 35°C. Idealny zakres temperatur składowania: od -10°C do 45°C. Bardzo wysokie i bardzo niskie temperatury mogą uszkodzić urządzenie lub jego akcesoria.
- Producenci rozruszników serca zalecają, aby odległość pomiędzy urządzeniem a rozrusznikiem wynosiła co najmniej 15 cm w celu wyeliminowania potencjalnych zakłóceń pracy rozrusznika. Jeśli używasz rozrusznika, używaj urządzenia po stronie przeciwnej względem rozrusznika i nie noś urządzenia w przedniej kieszeni.
- Zużyte baterie należy wyrzucać zgodnie z obowiązującymi przepisami. Nieodpowiednie użytkowanie baterii może spowodować pożar, wybuch lub inne zagrożenia.
- Gniazdo zasilające powinno znajdować się blisko podłączanego urządzenia i być łatwo dostępne.

Akcesoria

Należy korzystać wyłącznie z zasilaczy wymienionych poniżej: HUAWEI: HW-050200E01, HW-050200B01, HW-050200A01, HW-050200U01.

Utylizacja i recykling odpadów



Ten symbol (z paskiem lub bez niego) umieszczony na urządzeniu, bateriach (jeżeli są dodane w komplecie) lub opakowaniu wskazuje, że urządzenia oraz jego elektrycznych akcesoriów (na przykład zestawu

sluchawkowego, zasilacza lub przewodów) nie należy wyrzucać razem ze zwykłymi odpadami domowymi. Przedmiotów tych nie wolno wyrzucać jako nieposortowanych odpadów komunalnych, lecz należy je przekazać do certyfikowanego punktu zbiórki do recyklingu lub odpowiedniej utylizacji.

W celu uzyskania szczegółowych informacji na temat recyklingu urządzenia lub baterii należy skontaktować się z lokalnym urzędem miasta, firmą wywożącą odpady komunalne lub sklepem.

Utylizacja urządzenia i baterii (jeżeli są dodane w komplecie) podlega wersji przekształconej Dyrektywy WEEE (2012/19/UE) i Dyrektywie w sprawie baterii i akumulatorów (2006/66/WE). Powodem oddzielania zużytego sprzętu elektrycznego i elektronicznego oraz baterii od innych odpadów jest minimalizacja potencjalnego wpływu niebezpiecznych substancji na środowisko i zdrowie ludzi.

Ograniczanie ilości substancji niebezpiecznych

To urządzenie jest zgodne z rozporządzeniem REACH [Rozporządzenie (WE) nr 1907/2006] i przekształconą dyrektywą RoHS (dyrektywa 2011/65/UE). Baterie (jeżeli są dodane w komplecie) spełniają wymagania Dyrektywy w sprawie baterii i akumulatorów (2006/66/WE). Aktualne

informacje o zgodności z wymaganiami rozporządzenia REACH i dyrektywy RoHS można znaleźć w witrynie internetowej <http://consumer.huawei.com/certification>.

Zgodność z przepisami UE

Noszenie działającego aparatu blisko ciała

Urządzenie jest zgodne ze specyfikacjami dotyczącymi emisji fal o częstotliwościach radiowych, gdy jest używane w odległości 0,5 cm od ciała. Upewnij się, że akcesoria urządzenia, np. jego pokrowiec, nie zawierają metalowych elementów. Urządzenie należy trzymać w pewnym oddaleniu od ciała, aby spełnić normy prawidłowej odległości.

Certyfikacja (SAR)

To urządzenie spełnia wymagania dotyczące ekspozycji na działanie fal radiowych.

Urządzenie to pełni funkcję nadajnika i odbiornika o niskiej mocy. Urządzenie zostało zaprojektowane tak, aby nie przekraczało wartości granicznych ekspozycji na fale radiowe zalecanych w międzynarodowych wytycznych. Wytyczne te zostały opracowane przez niezależną organizację naukową, Międzynarodową Komisję ds. Ochrony przed Promieniowaniem Niejonizującym (ICNIRP), i obejmują środki bezpieczeństwa zapewniające ochronę wszystkich użytkowników bez względu na ich wiek i stan zdrowia.

Współczynnik absorpcji SAR jest jednostką miary ilości promieniowania o częstotliwości radiowej pochłanianego przez ludzkie ciało podczas korzystania z urządzenia. Wartość tego współczynnika jest określana przez najwyższy

certyfikowany poziom mocy w warunkach laboratoryjnych, faktyczny poziom współczynnika SAR w konkretnym przypadku może być jednak znacznie niższy. Wynika to z faktu, że urządzenie zostało zaprojektowane tak, aby zużywało minimalną ilość energii wymaganą do łączenia z siecią.

Norma SAR przyjęta w Europie wynosi 2,0 W/kg w uśrednieniu na 10 gramów tkanki. Najwyższy osiągalny poziom SAR przy korzystaniu z tego urządzenia spełnia tę normę.

Najwyższa wartość SAR w odniesieniu do urządzenia tego typu podczas testowania w trybie przenośnym wynosi 0,54 W/kg.

Deklaracja

Firma Huawei Technologies Co., Ltd. niniejszym deklaruje, że to urządzenie jest zgodne z zasadniczymi wymaganiami i innymi stosownymi przepisami Dyrektywy 1999/5/WE.

Deklaracja zgodności jest dostępna na stronie internetowej <http://consumer.huawei.com/certification>.

Produkt zawiera następujące oznaczenie:

CE 0682 

To urządzenie może być wykorzystywane na terenie wszystkich państw członkowskich UE.

W miejscach użytkowania urządzenia należy przestrzegać przepisów krajowych i lokalnych.

W zależności od sieci lokalnej użytkowanie urządzenia może podlegać ograniczeniom.

Ograniczenia dotyczące transmisji w paśmie 2,4 GHz:

Norwegia: Ten fragment nie dotyczy obszaru geograficznego w promieniu 20 km od centrum Ny-Ålesund.

Ograniczenia dotyczące transmisji w paśmie 5 GHz:

Nadajnik WLAN w tym urządzeniu, jeśli pracuje w zakresie częstotliwości od 5150 do 5350 MHz, może być używany tylko we wnętrzach budynków.

6 Nota prawna

Copyright © Huawei Technologies Co., Ltd. 2016.

Wszelkie prawa zastrzeżone.

NINIEJSZY DOKUMENT SŁUŻY WYŁĄCZNIE DO CELÓW INFORMACYJNYCH I NIE STANOWI JAKIEJKOLWIEK GWARANCJI.

Polityka prywatności

Aby lepiej zrozumieć, jak chronimy Twoje dane osobowe, prosimy zapoznać się z naszą polityką prywatności pod adresem <http://consumer.huawei.com/pl/privacy-policy/>.

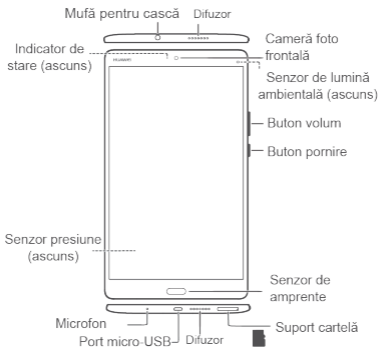
7 Dalsza pomoc

Aby uzyskać dalszą pomoc, przejdź do strony <http://consumer.huawei.com/pl/> w celu pobrania **instrukcji obsługi**.



Ilustracje w tym podręczniku są zamieszczone wyłącznie w celach informacyjnych. Wygląd i funkcje ekranu mogą się nieznacznie różnić w zależności od aktualnej wersji produktu.

1 HUAWEI MediaPad M3 pe scurt

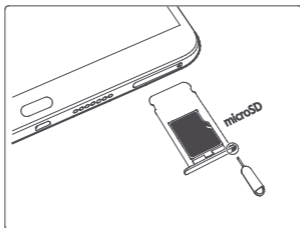
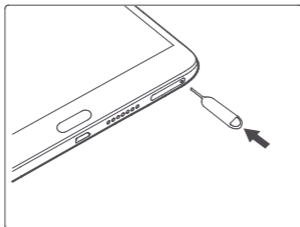


Când utilizați husa de protecție proiectată pentru M3, senzorul Hall face posibilă deschiderea automată a ecranului când deschideți capacul husei și închiderea ecranului când închideți capacul.



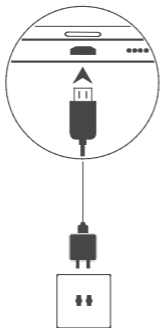
Evitați blocarea senzorului pentru lumina ambientală, deoarece aceasta afectează utilizarea normală a M3. Alegeți o protecție pentru ecran care are un orificiu în dreptul senzorului pentru lumina ambientală.

2 Introducerea cartelei

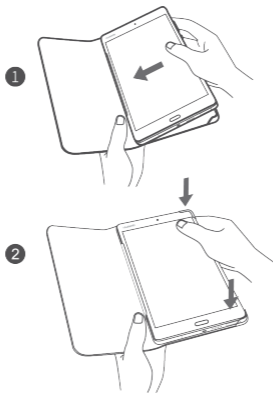


Păstrați instrumentul de scos cartel într-un loc sigur, unde să nu poată ajunge copiii, pentru a preveni înghițirea de către aceștia a instrumentului sau rănirea lor accidentală.

3 Încărcarea bateriei



4 Husă de protecție cu capac rabatant (accesoriu opțional)



M3 are multe caracteristici utile, care pot fi folosite cu ușurință. Când deschideți capacul rabatant de protecție al M3, ecranul pornește. Atunci când închideți capacul, ecranul se închide.



Pentru a achiziționa o husă de protecție cu capac rabatant, contactați comerciantul de M3.

Sprijinirea M3



5 Informații despre siguranță

Protejarea auzului la folosirea căștilor



- Pentru a preveni posibila deteriorare a auzului, nu ascultați sunetul la un volum ridicat perioade lungi de timp.

Accesorii

- Utilizarea unui încărcător sau a unei baterii incompatibile sau neaprobate poate produce incendii, explozii sau alte situații periculoase.
- Alegeți doar accesorii aprobate pentru utilizarea cu acest model de către producătorul dispozitivului. Utilizarea oricărui alt tip de accesoriu poate duce la anularea garanției, poate reprezenta o încălcare a reglementărilor și legislației locale și poate fi

periculoasă. Luați legătura cu magazinul de desfacere pentru informații despre disponibilitatea accesoriilor aprobate disponibile în zona dvs.

Mediul de utilizare

- Temperaturile ideale de funcționare sunt între 0°C și 35°C. Temperaturile ideale de depozitare sunt între -10°C și 45°C. Căldura extremă sau frigul extrem pot deteriora dispozitivul sau accesoriile.
- Producătorii de stimuloare cardiace recomandă să se păstreze o distanță minimă de 15 cm între un dispozitiv și stimulatorul cardiac, pentru a evita eventualele interferențe cu stimulatorul cardiac. Dacă folosiți un stimulator cardiac, utilizați dispozitivul în partea opusă față de stimulatorul cardiac și nu purtați dispozitivul în buzunarul din față.
- Depozitați corect la deșeuri bateriile uzate, în conformitate cu reglementările locale. Utilizarea necorespunzătoare a bateriei poate produce incendii, explozii sau alte situații periculoase.
- Pentru dispozitivele conectabile la rețeaua electrică, priza de curent trebuie instalată în apropierea dispozitivelor și trebuie să fie ușor accesibilă.
- Utilizați doar următoarele încărcătoare aprobate:
HUAWEI: HW-050200E01, HW-050200B01,
HW-050200A01, HW-050200U01.

Informații referitoare la eliminare și reciclare



Acest simbol (cu sau fără o bară solidă) de pe dispozitiv, baterii (dacă sunt incluse), și/sau ambalaj indică faptul că dispozitivul și accesoriile sale electrice (de exemplu, căști, încărcător sau cablu) și bateriile nu trebuie eliminate ca și deșeuri menajere obișnuite. Aceste articole nu trebuie aruncate împreună cu deșeurile menajere nesortate, ci trebuie duse la un punct de colectare certificat pentru reciclarea sau eliminarea corespunzătoare.

Pentru informații detaliate despre reciclarea dispozitivului și a bateriilor, contactați primăria, serviciul de colectare a deșeurilor menajere sau un magazin de desfacere.

Eliminarea dispozitivului și a bateriilor (dacă sunt incluse) se supune prevederilor Directivei de reformare DEEE (Directiva 2012/19/UE) și Directivei privind bateriile (Directiva 2006/66/CE). Motivul separării bateriilor și deșeurilor electronice și electrocasnice de alte deșeuri este minimizarea impactului substanțelor periculoase asupra mediului și asupra sănătății umane.

Reducerea substanțelor periculoase

Acest dispozitiv este conform cu Regulamentul REACH [Regulamentul Nr. 1907/2006 (CE)] și Directiva RoHS (Directiva 2011/65/UE). Bateriile (dacă sunt incluse) sunt conforme cu Directiva privind bateriile (Directiva 2006/66/CE). Pentru informații actualizate despre conformitatea cu directivele REACH și RoHS, vizitați site-ul web <http://consumer.huawei.com/certification>.

Conformitatea cu reglementările UE

Utilizarea în apropierea corpului

Dispozitivul respectă specificațiile privind frecvențele radio atunci când este folosit la o distanță de 0,5 cm față de corp. Asigurați-vă că accesoriile dispozitivului, cum ar fi husele sau tocurele, nu sunt confecționate din componente metalice. Păstrați dispozitivul la distanță de corp, pentru a îndeplini cerințele privind distanța.

Informații despre certificare (SAR)

Dispozitivul respectă recomandările privitoare la expunerea la unde radio.

Dispozitivul dumneavoastră funcționează ca emițător și receptor de unde radio de mică putere. Conform recomandărilor internaționale, dispozitivul este proiectat pentru a nu depăși limitele de expunere la unde radio. Aceste recomandări au fost dezvoltate de organizația științifică independentă International Commission on Non-Ionizing Radiation Protection (ICNIRP) și include măsuri în vederea asigurării siguranței tuturor utilizatorilor, indiferent de vârstă sau de starea sănătății.

Rata specifică de absorbție (SAR) este unitatea de măsură pentru cantitatea de energie de radiofrecvență absorbită de corp în timpul utilizării unui dispozitiv. Valoarea SAR este determinată la puterea maximă atestată în condiții de laborator, însă nivelul SAR real al dispozitivului în timpul funcționării poate fi mult mai mic decât această valoare. Se întâmplă astfel deoarece dispozitivul este conceput să utilizeze energia strict necesară pentru a accesa rețeaua.

Limita SAR adoptată și de Europa are valoarea medie de 2,0 W/kg pe 10 grame de țesut, iar cea mai mare valoare SAR pentru acest dispozitiv se încadrează în această limită.

Cea mai mare valoare SAR raportată pentru acest tip de dispozitiv, testat pentru utilizare în condiții de expunere portabilă este de 0,54 W/kg.

Declarație de conformitate

Prin prezenta, Huawei Technologies Co., Ltd. declară că acest dispozitiv este în conformitate cu reglementările esențiale și cu alte prevederi relevante ale Directivei 1999/5/CE.

Pentru declarația de conformitate, vizitați site-ul web <http://consumer.huawei.com/certification>.

Următorul marcaj este inclus în produs:



Acest dispozitiv poate fi utilizat în toate statele membre ale UE.

Respectați reglementările naționale și locale din zona în care este folosit dispozitivul.

Acest dispozitiv poate fi restricționat la utilizare, în funcție de rețeaua locală.

Restricții în banda de 2,4 GHz:

Norvegia: Această subsecțiune nu se aplică pentru zona geografică cu o rază de 20 km de la centrul Ny-Ålesund.

Restricții în banda de 5 GHz:

Când funcționează în gama de frecvențe între 5150 și 5350 MHz, funcția WLAN a acest dispozitiv este restricționată doar la utilizarea în interior.

6 Aviz juridic

**Copyright © Huawei Technologies Co., Ltd. 2016.
Toate drepturile rezervate.**

ACEST DOCUMENT ARE EXCLUSIV UN SCOP
INFORMATIV ȘI NU REPREZINTĂ NICIUN FEL DE
GARANȚIE.

Politica de confidențialitate

Pentru a înțelege cum protejăm informațiile personale,
consultați politica de confidențialitate la
<http://consumer.huawei.com/privacy-policy>.

7 Pentru mai multă asistență

Pentru mai multă asistență, vizitați pagina
<http://consumer.huawei.com/en/> pentru a descărca **Ghidul
utilizatorului**.

Vizitați <http://consumer.huawei.com/en/support/hotline>
pentru a afla adresa de e-mail și numărul pentru asistență
actualizate pentru țara sau regiunea dvs.



Imaginile din acest ghid sunt doar pentru referință.
Aspectul și funcționalitățile de afișare pot varia
ușor în funcție de versiunea curentă a produsului.

1 Знакомство с HUAWEI MediaPad M3



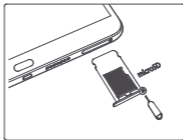
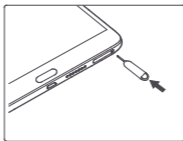
При использовании оригинального защитного чехла-книжки работу экрана M3 регулирует датчик Холла: экран включается автоматически при открытии чехла и выключается автоматически при закрытии

чехла.



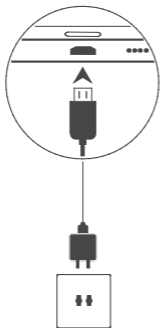
Не закрывайте датчик освещенности M3, это может привести к некорректной работе планшетного ПК. При использовании защитной пленки не закрывайте ей датчик освещенности.

2 Установка SIM-карты и карты microSD

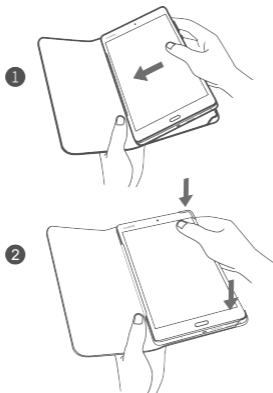


Храните инструмент для извлечения карт в недоступном для детей месте.

3 Зарядка батареи



4 Защитный чехол (опциональный аксессуар)



У М3 много полезных функций. При открытии обложки чехла М3 экран включается. При закрытии обложки экран выключается.



По вопросу приобретения специального чехла с обложкой обращайтесь к продавцу М3.

Подставка для М3



5 Меры предосторожности

Безопасность органов слуха при использовании гарнитуры



- Во избежание повреждения органов слуха не слушайте музыку на высокой громкости в течение длительного времени.

Аксессуары

- Использование несовместимого или несертифицированного адаптера питания, зарядного устройства или аккумуляторной батареи может привести к возгоранию, взрыву и прочим опасным последствиям.
- Используйте только оригинальные аксессуары, разрешенные к применению с этой моделью

производителем устройства. Нарушение этого требования может привести к аннулированию гарантии, нарушению местных норм и правил, а также к другим опасным последствиям. Информацию о наличии разрешенных аксессуаров можно узнать в месте приобретения данного устройства.

Условия эксплуатации

- Температура эксплуатации устройства - 0-35°C. Температура хранения устройства - -10-45°C. Не используйте устройство и его аксессуары в условиях экстремально высоких или низких температур.
- Согласно рекомендациям производителей кардиостимуляторов, во избежание помех минимальное расстояние между беспроводным устройством и кардиостимулятором должно составлять 15 см. При использовании кардиостимулятора держите устройство с противоположной от кардиостимулятора стороны и не храните устройство в нагрудном кармане.
- Производите утилизацию использованных аккумуляторных батарей согласно местным правилам. Неправильное использование аккумуляторной батареи может привести к возгоранию, взрыву и другим опасным последствиям.
- Для подключаемых к сети электропитания устройств розетка должна находиться рядом с

устройством, и к ней должен быть осуществлен беспрепятственный доступ.

Аксессуары

Используйте только нижеперечисленные адаптеры/источники: HUAWEI: HW-050200E01, HW-050200B01, HW-050200A01, HW-050200U01.

Инструкции по утилизации



Этот знак на устройстве, его аккумуляторных батареях и (или) упаковочном материале обозначает, что данное устройство, его аксессуары (например, гарнитура, адаптер питания или кабель) и аккумуляторные батареи не должны уничтожаться вместе с обычными бытовыми отходами. Устройство и его аксессуары не должны уничтожаться вместе с неотсортированными бытовыми отходами, а должны быть переданы в сертифицированный пункт сбора для вторичной переработки или правильной утилизации.

Для получения более подробной информации о правилах утилизации устройства или аккумуляторной батареи обращайтесь в местную городскую администрацию, службу уничтожения бытовых отходов или магазин розничной торговли, в котором было приобретено устройство.

Утилизация данного устройства и его аккумуляторных батарей осуществляется в соответствии с Директивой Европейского Союза по утилизации электрического и электронного оборудования (Директива 2012/19/EU), а также Директивой по использованию и утилизации

аккумуляторных батарей (Директива 2006/66/ЕС). Целью утилизации электронного и электрического оборудования и аккумуляторных батарей отдельно от других бытовых отходов является минимизация количества вредных веществ, которые могут оказать негативное влияние на окружающую среду и здоровье человека.

Сокращение выбросов вредных веществ

Данное устройство отвечает Регламенту ЕС по регистрации, оценке, получению разрешения и ограничению применения химических веществ (REACH) (Регламент ЕС №1907/2006) и Директиве ЕС об ограничении содержания вредных веществ (RoHS) (Директива 2011/65/ЕС). Аккумуляторные батареи (если имеются) отвечают требованиям Директивы об использовании и утилизации аккумуляторных батарей (Директива 2006/66/ЕС). Для получения более подробной информации о соответствии устройства требованиям регламента REACH и директивы RoHS посетите веб-сайт <http://consumer.huawei.com/certification>.

Декларация соответствия ЕС

Ношение на теле

Данное устройство отвечает требованиям по радиочастотной безопасности, если используется на расстоянии 0,5 см от тела. Аксессуары устройства, например чехол, не должны содержать металлических деталей. Держите устройство на указанном расстоянии от тела.

Информация о сертификации (SAR)

Данное устройство удовлетворяет предельно допустимым уровням излучения радиочастотной энергии.

Данное устройство является приемопередатчиком радиосигналов малой мощности. Данное устройство сконструировано в соответствии с международными директивами по предельному уровню облучения в радиочастотном диапазоне. Данные директивы были разработаны независимой научно-исследовательской организацией "Международная комиссия по защите от неионизирующего излучения" (ICNIRP) и содержат допустимые границы безопасного облучения человека независимо от возраста и состояния здоровья.

Для определения уровня радиочастотного излучения, возникающего при работе беспроводных устройств, используется единица измерения, называемая удельным коэффициентом поглощения (SAR). Значение SAR определяется в лабораторных условиях в режиме максимальной сертифицированной мощности передатчика. Фактическое значение уровня SAR для работающего устройства может оказаться значительно ниже. Это обусловлено тем, что конструкция устройства позволяет использовать минимальную мощность, достаточную для установления соединения с сетью.

Предельное значение SAR, принятое в Европе, составляет 2,0 Вт/кг с усреднением по 10 граммам ткани. Максимальное значение SAR для данного устройства соответствует указанному лимиту.

Максимальное значение SAR для устройств данного типа при использовании в качестве портативного электронного устройства составляет 0,54 Вт/кг.

Декларация

Настоящим компания Huawei Technologies Co., Ltd. заявляет, что устройство соответствует требованиям Директивы Совета Европы 1999/5/ЕС.

Копию декларации соответствия см. на веб-сайте <http://consumer.huawei.com/certification>.

Устройство маркировано:

CE 0682 

Данное устройство может использоваться во всех странах ЕС.

При использовании устройства соблюдайте национальные и региональные законы.

Использование данного устройства может быть ограничено (зависит от местной сети).

Ограничения в диапазоне 2,4 ГГц:

Норвегия: Данный подраздел не применяется к географической зоне радиусом 20 км от центра Нью-Олесунн.

Ограничения в диапазоне 5 ГГц:

Функцию WLAN на данном устройстве в диапазоне частот 5150-5350 МГц разрешено использовать только в помещениях.

6 Уведомления

Copyright © Huawei Technologies Co., Ltd. 2016. Все права защищены.

ДАННЫЙ ДОКУМЕНТ ПРЕДОСТАВЛЯЕТСЯ ТОЛЬКО В ИНФОРМАЦИОННЫХ ЦЕЛЯХ БЕЗ КАКИХ-ЛИБО ЯВНЫХ ИЛИ НЕЯВНЫХ ГАРАНТИЙ.

Политика конфиденциальности

Меры, принимаемые компанией Huawei для защиты Вашей личной информации, описаны в Политике конфиденциальности

<http://consumer.huawei.com/privacy-policy>.

7 Справочная система

Для получения дополнительной информации скачайте

Руководство пользователя с сайта

<http://consumer.huawei.com/en/>.

Последние обновления и адрес эл. почты по странам или регионам представлены на сайте:

<http://consumer.huawei.com/en/support/hotline>.



Все изображения в этом руководстве носят справочный характер. Внешний вид и параметры дисплея могут различаться в зависимости от модификации устройства.

1 HUAWEI MediaPad M3 na prvi pogled

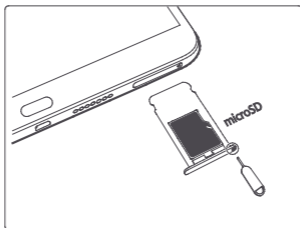
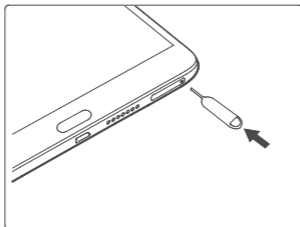


Kada koristite zaštitnu futrolu na preklap dizajniranu za M3, Hall senzor omogućava automatsko uključivanje ekrana kada otvorite poklopac i isključivanje kada ga zatvorite.



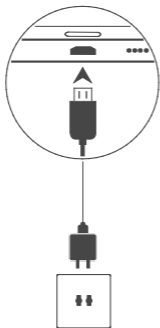
Izbegavajte prekrivanje senzora ambijentalnog svetla pošto to može da utiče na normalno korišćenje M3. Izaberite zaštitu ekrana koja ima otvor na mestu senzora ambijentalnog svetla.

2 Umetanje kartice

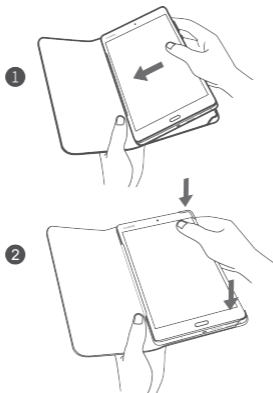


Alat za uklanjanje kartice čuvajte na bezbednom mestu van domašaja dece da biste sprečili da ga ona progutaju ili se slučajno povrede.

3 Punjenje baterije



4 Zaštitna futrola (opciona dodatna oprema)



M3 ima mnogo korisnih funkcija koje mogu jednostavno da se koriste. Kada otvorite M3 zaštitnu futrolu koja se preklapa, ekran se uključuje. Kada je zatvorite, ekran se isključuje.



Da biste kupili zaštitnu futrolu, kontaktirajte svog M3 prodavca.

Stalak za M3



5 Bezbednosne informacije

Zaštita sluha pri upotrebi slušalica



- Da biste sprečili moguće oštećenje sluha, nemojte dugo da slušate zvuk velike jačine.

Pribor

- Korišćenje neodobrenog ili nekompatibilnog adaptera za napajanje, punjača ili baterije, može prouzrokovati požar, eksploziju ili druge rizike.
- Birajte samo onaj pribor čiju je upotrebu sa ovim modelom odobrio proizvođač uređaja. Korišćenje bilo koje druge vrste pribora može poništiti garanciju, može predstavljati kršenje lokalnih propisa i zakona, a može biti i opasno. Od svog prodavca zatražite informacije o dostupnosti odobrenog pribora u vašem kraju.

Radno okruženje

- Idealne radne temperature su od 0°C do 35°C. Idealne temperature skladištenja su od -10°C do 45°C. Pri ekstremnim vrućinama ili hladnoći može doći do oštećenja uređaja ili pribora.
- Proizvođači pejsmejкера preporučuju održavanje rastojanja od najmanje 15 cm između uređaja i pejsmejкера, kako bi se sprečile moguće interferencije sa pejsmejkerom. Ako koristite pejsmejker, držite uređaj na strani suprotnoj od one na kojoj se nalazi pejsmejker i nemojte ga nositi u prednjem džepu.
- Iskorišćene baterije odložite u skladu sa lokalnim propisima. Nepravilno korišćenje baterije može dovesti do požara, eksplozije i drugih opasnih situacija.
- Za uređaje koji se napajaju iz električne mreže, utičnica treba da bude instalirana blizu uređaja i da bude pristupačna.

Pribor

Koristite isključivo sledeće adaptere za naizmeničnu struju/izvore napajanja: HUAWEI: HW-050200E01, HW-050200B01, HW-050200A01, HW-050200U01.

Informacije o odlaganju i reciklaži



Ovaj simbol (sa punom linijom ili bez nje) na uređaju, baterijama (ako se isporučuju sa uređajem) i/ili pakovanju, označava da uređaj, njegov električni pribor (na primer, slušalice, adapter ili kabl) i baterije ne treba odlagati zajedno sa otpadom iz domaćinstva. Ove predmete ne treba odlagati kao nesortiran komunalni otpad, već ih treba

predavati ovlašćenim sabirnim centrima radi reciklaže ili pravilnog odlaganja.

Detaljnije informacije o recikliranju uređaja i baterija potražite u lokalnoj gradskoj kancelariji, u službi za odlaganje otpada iz domaćinstva ili u maloprodajnom objektu.

Odlaganje uređaja i baterija (ako se isporučuju sa uređajem) vrši se u skladu sa prerađenom WEEE direktivom (Direktiva 2012/19/EU) i direktivom o baterijama (Direktiva 2006/66/EC). Svrha ovog odvajanja WEEE i baterija od ostalog otpada ogleda se u smanjenju potencijalnog zagađenja životne sredine i štetnog uticaja na zdravlje ljudi od strane opasnih materija koje u njima eventualno postoje.

Smanjenje količine opasnih materija

Ovaj uređaj je usklađen sa uredbom REACH [Uredba (EZ) br. 1907/2006] i prerađena RoHS direktiva (Direktiva 2011/65/EU). Baterije (ako se isporučuju sa uređajem) usklađene su sa direktivom o baterijama (Direktiva 2006/66/EC). Najsvežije informacije o usklađenosti sa uredbama REACH i RoHS potražite na veb sajtu <http://consumer.huawei.com/certification>.

Usklađenost sa propisima EU

Rad prilikom nošenja na telu

Uređaj je usklađen sa RF specifikacijama ukoliko se koristi na udaljenosti od 0,5 cm od tela. Vodite računa da pribor, kao što su torbice ili futrole za uređaj, u sebi ne sadrži metalne delove. Držite uređaj dalje od tela, tako da ispoštujete zahtev u vezi sa udaljenošću.

Informacije o sertifikaciji (SAR)

Ovaj uređaj zadovoljava smernice u vezi sa izloženošću radio talasima.

Uređaj predstavlja radio predajnik i prijemnik male snage. Shodno preporukama u međunarodnim smernicama, uređaj je dizajniran tako da ne premašuje ograničenja u vezi sa izlaganjem radio talasima. Ove smernice definisala je nezavisna naučna organizacija pod nazivom Međunarodna komisija za zaštitu od nejonizujućeg zračenja (ICNIRP), a one obuhvataju bezbednosne mere namenjene zaštiti svih korisnika, bez obzira na njihov uzrast i zdravstveno stanje.

Specifična stopa apsorpcije (SAR) je merna jedinica za količinu radiofrekventne energije koju telo apsorbuje prilikom korišćenja nekog uređaja. Vrednost SAR određuje se pri najvišem sertifikovanom nivou snage u laboratorijskim uslovima, dok stvarni SAR nivo prilikom korišćenja može biti znatno niži od te vrednosti. Razlog za to je činjenica da je uređaj dizajniran tako da koristi minimalnu snagu koja je potrebna za pristupanje mreži.

Granična vrednost SAR koja je usvojena u Evropi iznosi prosečno 2,0 W/kg po 10 grama tkiva, a najviša vrednost SAR za ovaj uređaj u skladu je sa tom graničnom vrednošću.

Prema raspoloživim izveštajima, najviša SAR vrednost za uređaje ovog tipa iznosi 0,54 W/kg kada se testiraju u uslovima izlaganja prilikom nošenja.

Izjava

Huawei Technologies Co., Ltd. ovim izjavljuje da je ovaj uređaj usklađen sa svim bitnim zahtevima i drugim relevantnim odredbama Direktive 1999/5/EC.

Deklaraciju o usklađenosti potražite na veb sajtu <http://consumer.huawei.com/certification>.

Na proizvodu se nalaze sledeće oznake:

CE 0682 !

Ovaj uređaj se može koristiti u svim državama članicama EU.

Poštujte nacionalne i lokalne propise koji važe u mestu u kojem koristite uređaj.

Upotreba ovog uređaja može biti ograničena, u zavisnosti od lokalne mreže.

Ograničenja u frekventnom opsegu od 2,4 GHz:

Norveška: Ovaj pododeljak ne važi za geografsko područje unutar radijusa od 20 km od centra Novog Olesunda.

Ograničenja u frekventnom opsegu od 5 GHz:

Korišćenje WLAN funkcije ovog uređaja, pri radu u frekventnom opsegu od 5150 do 5350 MHz, ograničeno je samo na zatvoreni prostor.

6 Pravno obaveštenje

Autorsko pravo © Huawei Technologies Co., Ltd. 2016. Sva prava zadržana.

OVAJ DOKUMENT SLUŽI SAMO U INFORMATIVNE SVRHE I NE PREDSTAVLJA BILO KOJU VRSTU GARANCIJE.

Politika privatnosti

Da biste bolje razumeli kako štitimo vaše lične podatke, pročitajte politiku privatnosti na adresi <http://consumer.huawei.com/privacy-policy>.

7 Za više pomoći

Posetite <http://consumer.huawei.com/en/support/hotline> da biste pronašli nedavno ažuriran broj dežurne linije i Email adresu za vašu zemlju ili region.



Ilustracije u ovom vodiču su vam obezbeđene samo kao referentno uputstvo. Funkcije uređaja i ekrana mogu se malo razlikovati, što zavisi od aktuelne verzije proizvoda.

1 Kratek pregled HUAWEI MediaPad M3

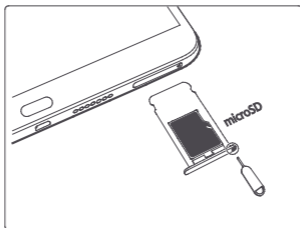
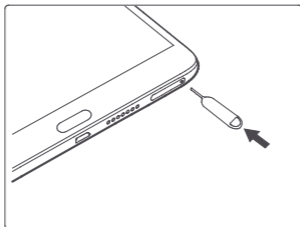


Ko uporabljate preklopni zaščitni pokrov, načrtovan za M3, Hallov senzor omogoča, da se vaš zaslon samodejno vklopi, ko odprete pokrov, in se izklopi, ko zaprete pokrov.



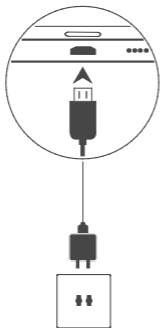
Pazite, da ni blokiran senzor osvetlitve okolja, ker to lahko vpliva na normalno uporabo M3. Izberite zaščito zaslona z luknjo nad senzorjem osvetlitve okolja.

2 Vstavljanje kartice

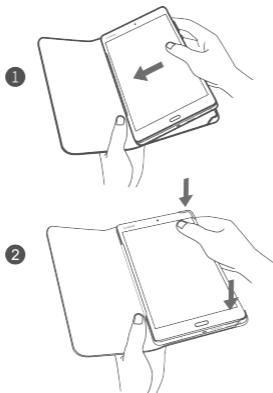


Orodje za izmet kartice shranite na varnem mestu, izven dosega otrok, ter tako preprečite, da bi ga po nesreči pogoltnili ali se z njim poškodovali.

3 Napajanje baterije



4 Preklopni zaščitni pokrov (dodatna oprema)



M3 ima mnoge koristne funkcije, ki so preproste za uporabo. Ko odprete preklopni zaščitni pokrov M3, se vključi zaslon. Ko ga zaprete, se zaslon izključi.



Za nakup preklopnega zaščitnega pokrova se obrnite na svojega prodajalca naprav M3.

Podpora za M3



5 Varnostne informacije

Zaščita sluha pri uporabi slušalk



- Da bi preprečili možno okvaro sluha, slušalk ne uporabljajte dlje časa pri veliki glasnosti.

Dodatki

- Uporaba neodobrenega ali nezdržljivega napajalnika, polnilnika ali baterije lahko povzroči požar, eksplozijo ali druge nevarnosti.
- Izberite samo dodatke, ki jih je za uporabo s tem modelom odobril proizvajalec naprave. Če uporabljate katere koli druge tipe dodatkov, lahko pride do razveljavitve garancije, z njimi lahko kršite lokalne predpise in zakone, to pa je lahko tudi nevarno. Za informacije o razpoložljivosti odobrenih dodatkov na vašem območju se obrnite na svojega prodajalca.

Delovno okolje

- Najprimernejše delovne temperature so od 0°C do 35°C, najprimernejše temperature za hrambo pa od -10°C do 45°C. Ekstremna vročina ali mraz lahko poškodujeta napravo ali dodatke.
- Proizvajalci srčnih spodbujevalnikov priporočajo, da je med napravo in srčnim spodbujevalnikom vsaj 15 cm razdalje, da se prepreči morebitno motenje. Če uporabljate spodbujevalnik, naprave ne držite na strani telesa, na kateri je vstavljen, in je ne nosite v prednjem žepu.
- Uporabljene baterije zavržite v skladu z lokalnimi predpisi. Napačna uporaba baterij lahko povzroči požar, eksplozijo ali druge nevarnosti.
- Za naprave, ki se vključijo, naj bo vtičnica v bližini naprav in lahko dostopna.

Dodatki

Uporabljajte samo naslednje navedene napajalnike/vire napajanja: HUAWEI: HW-050200E01, HW-050200B01, HW-050200A01, HW-050200U01.

Informacije o odlaganju in recikliranju



Ta simbol (s črtico ali brez nje) na napravi, baterijah (če so vključene) in/ali embalaži pomeni, da naprave, njenih električnih dodatkov (na primer slušalk, napajalnika ali kabla) in baterij ne smete odvreči kot gospodinjskih odpadkov. Teh predmetov ne smete odvreči kot nerazvrščenih mestnih odpadkov in jih morate odnesti na pooblaščen zbirališče, kjer jih bodo reciklirali ali pravilno

zavrgli.

Za podrobnejše informacije o recikliranju naprave ali baterij se obrnite na lokalno mestno upravo, službo za odlaganje gospodinjskih odpadkov ali trgovino.

Odlaganje naprave in baterij (če so vključene) je predmet preoblikovane direktive WEEE (direktiva 2012/19/EU) in direktive za baterije (direktiva 2006/66/EC). Namen ločevanja odpadne električne in elektronske opreme (WEEE) in baterij od drugih odpadkov je zmanjšanje morebitnega okoljskega vpliva in tveganja za zdravje zaradi kakršnih koli nevarnih snovi, ki so lahko prisotne.

Zmanjšanje nevarnih snovi

Ta naprava je skladna s predpisom REACH [št. predpisa (EC) 1907/2006] in preoblikovano direktivo RoHS (direktiva 2011/65/EU). Baterije (če so vključene) so skladne z direktivo za baterije (direktiva 2006/66/EC). Najnovejše informacije o skladnosti s predpisom REACH in direktivo RoHS so na voljo na naslovu <http://consumer.huawei.com/certification>.

Skladnost s predpisi EU

Uporaba na telesu

Naprava ustreza specifikacijam RF za uporabo pri oddaljenosti 0,5 cm od telesa. Poskrbite, da dodatki naprave, kot sta etui ali tok, ne vsebujejo kovinskih komponent. Napravo držite stran od telesa, da bo zadovoljena zahteva glede razdalje.

Informacije o certificiranju (SAR)

Ta naprava ustreza smernicam glede izpostavljenosti radijskim valovom.

Vaša naprava je radijski oddajnik in sprejemnik nižje zmogljivosti. Kot priporočajo mednarodne smernice, je naprava oblikovana tako, da ne presega omejitev glede izpostavljenosti radijskim valovom. Te smernice je določila neodvisna znanstvena organizacija ICNIRP (International Commission on Non-Ionizing Radiation Protection) in vključujejo varnostne ukrepe, oblikovane tako, da zagotavljajo varnost vseh uporabnikov, ne glede na njihovo starost in zdravstveno stanje.

SAR (Specific Absorption Rate – specifična mera absorpcije) je merska enota za količino radiofrekvenčne energije, ki jo pri uporabi naprave absorbira telo. Vrednost SAR je določena pri najvišji certificirani ravni zmogljivosti v laboratorijskih pogojih, toda dejanska vrednost SAR med delovanjem je lahko precej nižja. Razlog za to je, da je naprava oblikovana tako, da pri minimalni zmogljivosti doseže omrežje.

Omejitev SAR v Evropi je povprečno 2,0 W/kg na 10 gramov tkiva, in najvišja vrednost SAR za to napravo ustreza tej omejitvi.

Najvišja vrednost SAR, sporočena za to vrsto naprave pri preskušanju v pogojih izpostavljenosti pri prenosu, je 0,54 W/kg.

Izjava

S tem podjetje Huawei Technologies Co., Ltd. navaja, da je ta naprava skladna z bistvenimi zahtevami in drugimi ustreznimi predpisi direktive 1999/5/EC.

Če si želite ogledati deklaracijo o skladnosti, pojdite na <http://consumer.huawei.com/certification>.

Izdelek vključuje naslednjo oznako:

CE 0682 !

To napravo lahko uporabljate v vseh državah članicah EU. Pri uporabi naprave upoštevajte državne in lokalne predpise. Uporaba te naprave je lahko glede na lokalno omrežje omejena.

Omejitve v 2,4-GHz pasu:

Norveška: Ta podrazdelek ne velja za geografsko območje v radiju 20 km od centra mesta Ny-Ålesund.

Omejitve v 5-GHz pasu:

Funkcija WLAN te naprave je pri delovanju v frekvenčnem območju od 5150 do 5350 MHz omejena samo na notranjo uporabo.

6 Pravna obvestila

Copyright © Huawei Technologies Co., Ltd. 2016. Vse pravice pridržane.

TA DOKUMENT JE ZGOLJ INFORMATIVEN IN NE DAJE OSNOVE ZA NOBENA JAMSTVA.

Pravilnik o zasebnosti

Če želite bolje razumeti, kako varujemo vaše osebne podatke, preberite pravilnik o zasebnosti na naslovu <http://consumer.huawei.com/privacy-policy>.

7 Več pomoči

Za več pomoči pojdite na <http://consumer.huawei.com/en/> in si prenesite **Uporabniški priročnik**.

Posodobljene podatke o telefonski številki in e-poštnem naslovu v svoji državi ali regiji poiščite na <http://consumer.huawei.com/en/support/hotline>.



Vse slike v tem priročniku so zgolj referenčne. Videz in lastnosti zaslona se lahko nekoliko razlikujejo, kar je odvisno od dejanske različice izdelka.